

Полная программа
покраски транспортных средств



German Engineering

Окрасочные пистолеты | Бачки | Средства защиты органов дыхания | Воздушные фильтры | Аксессуары



Успешная окраска

Только лучшее для профессиональной покраски транспортных средств

К покраске транспортных средств предъявляют высокие требования. Оттенок, блеск, образование эффектов, процесс и степень блеска являются лишь некоторыми критериями качества, которым должна соответствовать покраска. Для достижения высокой безопасности процесса и предотвращения затратоемких работ по устранению дефектов необходимо соблюдать соответствующие условия.



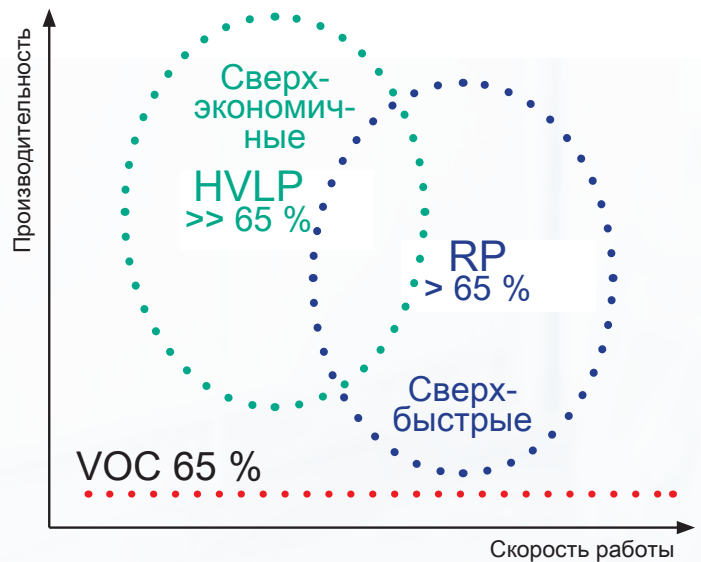
В технологическом процессе в качестве элементарного компонента необходимо иметь высококачественные окрасочные инструменты, соответствующие современным техническим стандартам. Кроме того, основой качественной работы является применение очищенного сжатого воздуха. Немаловажно уделять особое внимание охране здоровья сотрудников и сохранению их трудоспособности.

Для каждой из этих сфер SATA предлагает решения, точно соответствующие требованиям практики. Обзор широкой гаммы продукции SATA приведен в данной брошюре.

Окрасочные пистолеты

Они являются важнейшим инструментом для окраски транспортных средств. Окрасочные пистолеты SATA не только удовлетворяют высоким требованиям к результатам покраски, но также являются лучшим выбором в отношении надежности и эргономики.

Само собой разумеется, что они значительно превышают скорость передачи 65%, требуемую VOC. Почти все окрасочные пистолеты доступны в двух исполнениях:



HVLP: Благодаря технологии низкого давления эти окрасочные пистолеты достигают очень высокого качества переноса материала.

RP: Оптимизированная технология высокого давления делает возможной максимальную рабочую скорость.

Решающими факторами для выбора соответствующих окрасочных пистолетов являются:

- Навыки маляра
- Объект окраски
- Применяемая лакокрасочная система
- Производительность компрессора

Пистолеты для окраски транспортных средств

Дополнительная информация:

- Пистолеты для финишной окраски (стр. 4-5)
- Пистолеты для исходных материалов (стр. 6)
- Дизайн и аэрография (стр. 7)
- Одноразовые стаканы RPS (стр. 8-9)
- Защита органов дыхания и технология фильтрации (стр. 10-11)
- Системы подачи (стр.12-13)
- Система очистки (стр. 13)
- Оборудование для мастерских (стр. 14)
- Аксессуары (стр.15)

	«Суперэкономичный»	«Супербыстрый»
Лакокрасочное покрытие	SATAjet® 4000 B HVLP	SATAjet® 4000 B RP®
■ Прозрачный лак		
■ Основной слой краски	SATAjet® 3000 K HVLP	SATAjet® 3000 K RP®
■ Акриловая краска		
Грунт	SATAjet® 100 B F™ HVLP	SATAjet® 100 B F™ RP®
■ Наполнитель		
■ Грунтование		
Грунт	SATAjet® 100 B P™	
■ Распыляемая шпатлевка (наполнитель из полиэстера)		
Микроотделка	SATAminijet® 4400 B HVLP	SATAminijet® 4400 B RP®
■ Точечный ремонт		
■ • подкрашивание/окраска «переходом»		
Дизайн	SATAjet® 20 B SATAgraph® 1, 2, 3	

Пистолеты для финишных материалов для отличного результата окраски

Для нанесения покрывного лака в окраске транспортных средств применяются высокопроизводительные пистолеты SATA. Их комплекты форсунок строго соответствуют современным лакокрасочным материалам всех ведущих производителей красок, а также подвергаются специальной настройке во время заключительного контроля качества "SATA". Благодаря этому окраска соответствует наивысшим требованиям в отношении блеска, образования эффектов, характеристик, степени блеска и точности оттенков.

Высокопроизводительные пистолеты SATA, выполненные из кованого алюминия, имеют высококачественное хромирование. С их соплами и иглами для распыления краски из специальной стали они могут одинаково применяться для растворителей и красок на водной основе. Стандартными являются регулировка круглой и широкой струи, а также регулирование расхода материалов и воздушный микрометр. Рукоятки и регулировки имеют эргономичную и удобную форму. Несмотря на небольшой вес, пистолеты SATA имеют высокую прочность.

Уплотнения с автоматической регулировкой, открывающиеся окрасочные иглы, крепкая резьба воздушных сопел и короткие каналы подачи краски делают пистолеты легкими в очистке и обслуживании.

Давление на входе точно устанавливается с помощью интегрированного или опционного электронного указателя давления.

SATAjet® 4000 B – пример формы и функционирования

Является абсолютно необходимым при любой эксплуатации, когда производится ремонтная или полная окраска легковых и грузовых автомобилей.

- Гомогенный, эталонной формы факел распыла гарантирует отличные результаты при высокой скорости работы
- Этот чрезвычайно легкий пистолет со специальной формой ручки лежит в руке, как влитой
- Эргономичные элементы регулировки и практичное управление круглой и широкой струей делают возможной безопасную и удобную работу
- Опция: SATAjet 4000 B DIGITAL с интегрированным электронным измерителем давления на входе

Многочисленные практические особенности:



Символы означают следующее:



VOC-совместимая технология распыления – на выбор низкое давление HVLP или оптимизированное давление RP



Опция: SATAjet 4000 B DIGITAL с интегрированным электронным измерителем давления на входе



Цифровой манометр с винтом-регулятором – инновационный аксессуар для модификации пистолета



От круглой до широкой струи и обратно за четверть оборота



Отлично подходит для использования с однократными бачками RPS



Соединительный элемент для быстрой и легкой смены стакана и легкой очистки



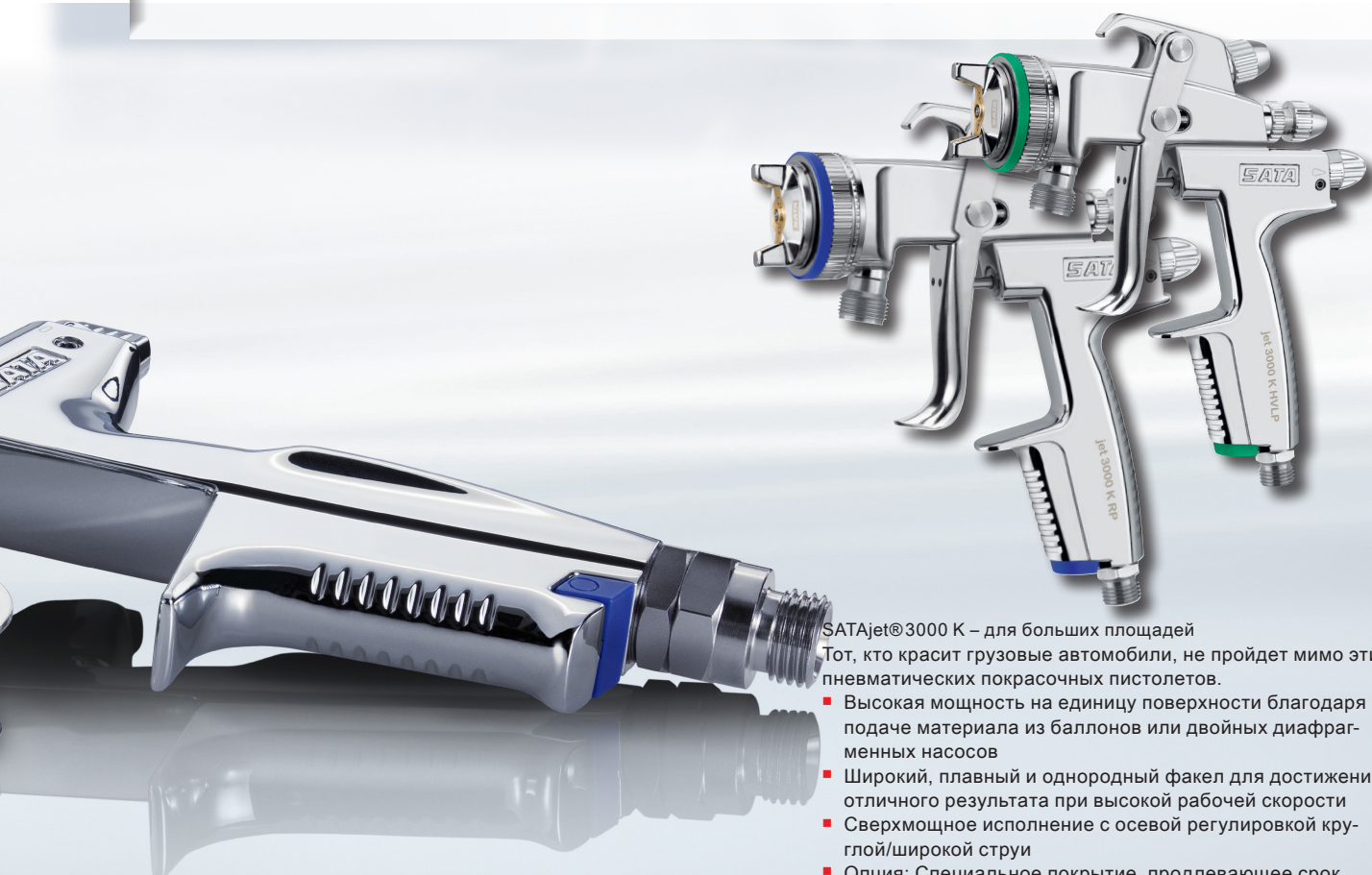
Быстрая замена воздушной головки всего за 1 оборот



Цветовая кодировка для простого обозначения окрасочного пистолета



Высшего качества недостаточно – мы даем на наши продукты дополнительную гарантию на 3 года



SATAjet®3000 K – для больших площадей

Тот, кто красит грузовые автомобили, не пройдет мимо этих пневматических окрасочных пистолетов.

- Высокая мощность на единицу поверхности благодаря подаче материала из баллонов или двойных диафрагменных насосов
- Широкий, плавный и однородный факел для достижения отличного результата при высокой рабочей скорости
- Сверхмощное исполнение с осевой регулировкой крупной/широкой струи
- Опция: Специальное покрытие, продлевающее срок службы сопла и иглы для распыления краски



SATAminijet® 4400 B – Блеск в малом

Компактные, легкие пистолеты со стаканом для окраски небольших поверхностей и труднодоступных мест, а также для аэрографии.

- Доступны исполнения HVLP и RP
- Специальный набор форсунок "SR"- для мелкого ремонта
- Большой разъем QCC для всех размеров стаканов

Расход воздуха:

- RP: 200 нл/мин при 2,5 бар; HVLP: 120 нл/мин при 2 бар.

Для выбора размера сопла проконсультируйтесь с дистрибьютором SATA или зайдите на наш веб-сайт www.sata.com



Специальные пистолеты для исходных материалов

Внутри лакокрасочной системы грунтовка, наполнитель и шпатлевка, наносимая распылением, выполняют важные функции. Для нанесения этих исходных материалов применяются краскопульты SATAjet 100 B F и B P. Нанесение происходит с крайне низким пылеобразованием, чтобы затраты на покрытие оставались низкими. Вместе с одноразовыми стаканами SATAjet 100 B F и B P являются отличным решением для специального применения.



SATAjet® 100 B P™ - для шпатлевки, наносимой распылением
С комплектом форсунок "P" достигается высокая толщина слоя. Резко очерченный контур распыла служит для точечной обработки.

- Особенности оборудования, такие как SATAjet 100 B F, без воздушного микрометра

SATAjet® 100 B F™ RP® и HVLP – для грунтования и заливки
Грунтование и заливка с низким пылеобразованием экономит материал и затраты на покрытие. Равномерное использование материала уменьшает расходы при заключительной шлифовке. Уже при давлении на входе в 0,5 бар струя становится гибкой, и ее можно использовать для мелкого ремонта.

- Мощный пистолет с анодированным корпусом
- Оснащенный регулировкой формы факела, а также регулятором количества материала и воздушным микрометром
- Легкий и эргономичный пистолет
- Удобный для очистки и обслуживания
- Разностороннее применение благодаря четырем различным величинам сопел RP- и HVLP

Аэрографы и пистолеты для дизайнерских работ

Для креативных, необычных целей. Художники, работающие с аэрографией, в первую очередь используют дизайнерские пистолеты SATA. Они идеальны для нанесения точек, филигранных линий и контуров. На выбор представлены различные модели для каждого случая применения и для различных требований.



SATA@graph™ 1 - для начинающих

- Система двойного действия для отдельной регулировки воздуха и краски для создания индивидуальных эффектов
 - Варианты с красконаливным или подвесным стаканом
- Арт. № 134544 (размер сопла 0,25)



SATA@graph™ 2 – универсальный

- управление воздухом и краской для точного контроля струи
 - Съёмный колпачок иглы для прорисовки тонких линий
 - За счет поворота на 180° пистолет со стаканом на передней части корпуса превращается в пистолет с подвесным стаканом и наоборот
- Арт. № 5082 (размер сопла 0,25)



SATA@graph™ 3 – для профессионалов
Как SATAgraph 1, плюс

- съёмный колпачок иглы для прорисовки тончайших линий
 - Количественное регулирование краски
 - Четыре размера сопла
- Арт. № 134551 (размер сопла 0,25)



SATAjet®20 B – дизайнерский набор

- Аэрограф с круглой формой факела – Его исключительная конструкция позволяет длительно работать без чувства усталости.
 - Надежность и минимум обслуживания
 - Дизайн-комплект SATA наряду с SATA 20 B и соплом 0,5 содержит все важные комплектующие
- Арт. № 90381



SATAminijet®4400 B – дизайнерский набор

- Идеально подходит для дизайнерских работ, автомобильной аэрографии и каллиграфии, а также для точечного ремонта
 - Полностью укомплектованный дизайнерский набор SATA содержит, кроме окрасочного пистолета и сопла 0,1, все важные комплектующие
- Арт. № 198387



SATA RPS – Система стаканов для профессионалов: Простая, бескомпромиссная, идеальная

SATA RPS (Rapid Preparation System) - это система одноразовых бачков, которая идеально подходит для мастерских, делающих упор на отличные результаты и высокую прибыльность окраски. Система значительно облегчает работу маляра, увеличивает производительность и снижает расход чистящих средств.

Смешивание краски

Замешивание краски происходит в стакане, из которого затем красят. Не используется первичная фильтрация, требующих больших затрат времени, а также дополнительных миксеров и фильтров.

Рабочее место остается чистым; контакт с краской снижается до минимума.

Окраска и доливание краски

Наименьший вес – стакан 0,6 л с крышкой весит всего 50 г – центр тяжести, расположенный внизу, позволяет проводить безопасные и неусттомительные работы. Замена краски происходит быстро: нужно промыть лишь короткий канал для краски окрасочного пистолета. При необходимости SATA RPS заполняется легко и чисто.

Хранение материалов

Прочная и герметичная конструкция бачка гарантирует качество краски на протяжении всего периода хранения. Более того, прочный бачок легче в обращении.

Просто выбросите после использования. Новые бачки не требуют очистки. Благодаря этому уменьшаются простои, сокращается расход чистящих средств, что экономит деньги и снижает эмиссию растворителей в атмосферу. Не требуется специальная система утилизации отходов.

SATA RPS 0.9 л
40 бачков, крышек и
плоских фильтров 125 мкм:
Арт.118471
вставных фильтров 200 мкм:
Арт.118489

SATA RPS 0.6 л
57 бачков, крышек и
плоских фильтров 125 мкм:
Арт. 125062
вставных фильтров 200 мкм:
Арт. 125070



SATA RPS - убедительные преимущества:

- Легко использовать – состоит всего из 3 частей
 - Подходит ко всем пистолетам SATA – не требует применения адаптеров
 - Легко достичь превосходных результатов при окраске – равномерное движение материала
 - Очистка практически не требуется - возможна быстрая смена цвета
 - Прочные, практичные бачки, не занимающие много места при хранении
 - Благодаря конической крышке, можно нанести всю краску без остатка
 - Требуют минимум очистки и экономят растворители
 - Доступны бачки трех размеров: 0.3 л, 0.6 л и 0.9 л
- Для правильного подбора фильтра, свяжитесь со своим поставщиком окрасочной продукции





Краска смешивается в бачке, из которого потом и производится окраска.

Совсем просто

Использование очень простое, поскольку система включает в себя лишь 3 части: стакан, крышку и фильтр – с тонкостью 125 мкм или 200 мкм на выбор. Для всех стаканов RPS имеется запасная крышка и фильтр.



Бескомпромиссный

SATA RPS является единственной системой стаканов, подходящей для всех современных покрасочных пистолетов SATA без обременительного адаптера. Нет ненужных зазоров, в которых остается краска. Канал для краски очищается легко и надежно, что предотвращает попадание частиц и проведение дополнительных работ.



Отличные результаты окраски

Наличие вентиляционного клапана гарантирует непрерывную подачу материала. Однородное растекание и высокое цветовое соответствие снижают опасность повторной окраски, которая увеличивает затраты.



Экономичный

Система SATA RPS оптимизирует весь процесс окраски – вам больше не придется идти на компромисс, который может негативно отразиться на качестве работы.

Окраска будет выгодна и экономична.

Сравнительный расчет на www.sata.com/rps_calculator



SATA RPS 0,3 л Стандарт
Подходит для всех пистолетов SATA для нанесения лаков, красок и грунтов, включая SATAmijet 4400 B
60 бачков, крышек и плоских фильтров 125 мкм:
Арт. 118281
вставных фильтров 200 мкм:
Арт. 118406

SATA RPS 0.3 л minijet
Специально для SATAmijet 3000 B и SATAjet 20 B
60 бачков, крышек и плоских фильтров 125 мкм:
Арт. 118299
вставных фильтров 200 мкм:
Арт. 118414



Фильтрация сжатого воздуха и защита органов дыхания для качественной окраски и оптимальной безопасности

Каждая окраска требует сжатого воздуха для массы различных применений: от шлифовки и очистки до окраски и сушки. Согласно области применения различаются требования к подготовке воздуха: для всех случаев у SATA есть подходящий фильтр.

Система защиты органов дыхания SATA, такая как маска или полумаска, обеспечивает максимальную защиту, долгий срок службы и комфорт во время ношения.



SATA@vision 2000™ – полная защита здоровья
Маска с искусственной вентиляцией, обеспечивает удобное ношение и оптимальную гигиену. Система специально согласована с требованиями окраски и защищает дыхательные пути, глаза, кожу и волосы (особенно важно в случае с материалами на водной основе). Высокое качество вдыхаемого воздуха благодаря подаче очищенного воздуха, отсутствие сопротивления на вдохе, высокая степень комфорта при дыхании.

- Высокая защитная функциональность
- Обслуживание щитка одной рукой
- Без эффекта отражения благодаря специальной пленке, резистентной по отношению к растворителю
- Низкие расходы на применение, быстрая амортизация расходов на приобретение арт. по требованию



SATA@air star C™ – полумаска с искусственной вентиляцией
Маска, безопасная для кожи из TPE* с анатомической уплотняющей окантовкой, стойкой к растворителям.

- Надежное положение, свободная зона видимости (необходимы защитные очки арт. № 97485, не входят в комплект)
- Горячий воздух и влага не накапливаются внутри маски арт. по требованию



SATA@air star F™ – практичная фильтрующая маска
Фильтрующая маска защищает благодаря двойной системе фильтров A2:P3 R D (наивысшая степень защиты) от пыли, грязи и паров органических растворителей – до 30 единиц порогового значения TLV при кратковременных окрасочных работах.

- Применение не зависит от места, удобная эксплуатация
- Низкая цена
- Комфортна при ношении, свободная зона видимости (необходимы защитные очки арт. № 97485, не входят в комплект)
- Фильтр предварительной очистки продлевает срок службы основного фильтра арт. по требованию

* Термопластичный эластомер

SATA®filter 400™ – для самых высоких требований. Наивысшим требованиям к качеству, результатам и расходу воздуха удовлетворяет серия SATA filter 400. Модульная конструкция обеспечивает точное соответствие различным требованиям пользователя. Комбинированные элементы SATA filter 484 и 444 являются стандартными в окрасочных кабинах. Они предотвращают дорогие дополнительные работы.

- Расход воздуха: 3600 л/мин при 6 бар
- Макс. температура окружающей среды: 120° С или 60° С с активированным углем
- Большой регулировочный винт для точной регулировки рабочего давления
- Показания перепада давлений с помощью двойного манометра для контроля степени насыщения фильтра точной очистки
- Два крана для подачи воздуха
- Модуль для встройки в линию



SATA®фильтр 484™
3-ступенчатый комбинированный фильтр (с активированным углем) – для работ с красками, например, с красками на водной основе или с красками с высоким содержанием сухого остатка.
Арт. № 92220

SATA®filter 444™ (см. ниже)
2-ступенчатый фильтр (без активированного угля) – предназначен для работы с растворителями.
Арт. 92296

Полная защита здоровья

Защита органов дыхания SATA vision 2000™, арт. № 69500, содержит все компоненты со знаком *

- ① SATA®filter 444™
Арт. № 92296
- ② Защитный пневматический рукав, устойчивый к продольному изгибу и надежный, 6 м
Арт. № 49080
- ③* Ремень с угольным адсорбером
- ④ Воздушный шланг для подключения окрасочного пистолета
Арт. № 13870
- ⑤ воздухонагреватель SATA с бесступенчатой регулировкой
Арт. № 61242
- ⑥* Шланг для подсоединения воздуха для дыхания
- ⑦* SATA vision 2000
- ⑧ SATA®top air™ Увлажнитель воздуха
Арт. № 89086
- ⑨ Ремень безопасности
Арт. № 15412



SATA® filter 103 prep™ и 100 prep – чистый сжатый воздух даже на месте подготовительной работы. SATA filter 100 prep и 103 prep разработаны специально под требования к зонам подготовительной работы. Фильтра основательно предотвращают включение частиц в краску. Не предназначены для использования в окрасочных кабинах, ограниченное применение для респираторов.

- Расход воздуха: < 800 л/мин при 6 бар
- Макс. температура окружающей среды: 50°С



SATA®filter 103 prep™
3-ступенчатый фильтр (с активированным углем) – для работ с исходными материалами на водной основе и/или при применении красок на водной основе.
Арт. № 157420

SATA®filter 100 prep™
2-ступенчатый фильтр (без активированного угля) – предназначенный для исходных материалов на основе растворителей и при применении красок на основе растворителей.
Арт. № 148247

Системы подачи материала Для оптимального процесса окраски

При работе с большими объемами краски, системы подачи материала SATA существуют в комбинации с окрасочными пистолетами в правильной комплектации. Универсальные системы отличаются простотой в эксплуатации, безотказной конструкцией, долгим сроком службы и малыми затратами на обслуживание.



SATA® mini set 2™ – для мобильного применения
Баллон объемом 2 л для окраски грузовых автомобилей.

- Удобный, практичный и универсальный
- Опция: плечевая лямка
- Закрытая система
- Практически неизнашиваемая, не требует большого ухода
- Легко очищать
- Также доступен в качестве полного комплекта в комбинации с окрасочным пистолетом высокой производительности SATAjet 3000 K

арт. по требованию

SATA® Баки для подачи материала
имеют объем 10, 24, 38 и 48 литров.
арт. по требованию



Очистительная система для окрасочных пистолетов

Очистка окрасочных пистолетов относится к не самым приятным работам. Очистительные устройства SATA берут эту работу на себя. Они не только поддерживают нормальное функционирование окрасочных пистолетов, но также повышают безопасность процесса окрасочных работ.



SATA® vario top spray™ – насос с двумя диафрагмами
Производительный насос для большого количества материала.

- Альтернатива для баллона со сжатым газом
- Исполнения из алюминия и специальной стали
- Крепкий, неизнашиваемый и не требует большого ухода
- Легко заполняется
- Различные варианты для мобильного и стационарного применения
- Банки можно перерабатывать открытыми – Они не требуют переливания или проветривания, как в случае с баллоном
- Пистолеты с высокой производительностью SATAjet 3000 K не входят в комплект арт. по требованию

SATA® clean RCS™ - турбоочиститель
Для окрасочных работ с высоким расходом и частой сменой красок.

- Быстрая и надежная смена красок при применении одноразовых стаканов, таких как SATA RPS
- Основательная очистка канала краски
- При установке в окрасочную камеру снижаются затраты времени на очистку
- Повышение продуктивности окрасочного цеха

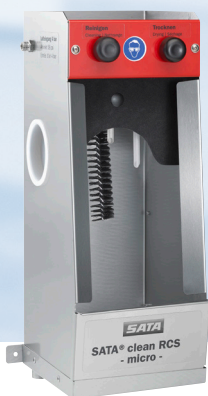
Арт. № 145581



SATA® clean RCS™ compact

- Возможность подсоединения больших контейнеров с чистящим агентом.
- Рекомендуется для монтажа на стену бокса цветоподбора, так как там нет необходимости в источнике сжатого воздуха.
- Опционально: шланг для отвода паров растворителя.

Арт. № 192518



SATA® clean RCS™ micro

Это исполнение доступно с 1-камерной системой как компактная альтернатива.
Арт. № 202564

SATA® multi clean™ 2

Автомат для промывки со встроенным вытяжным устройством.

- Основательная и бережная очистка комплектного окрасочного пистолета, стакана и крышки
- Малое использование очистительного средства
- Закрытая, экологически чистая система
- Очистительная кисть для ручной очистки

Арт. № 38257



Все для современной окраски и применения в мастерской

Ни при одной окраске не должны отсутствовать мощные окрасочные пистолеты, пистолеты-распылители для нанесения антикоррозионной защиты и материалов для консервации пустого пространства, а также инновационные устройства, которые упрощают ежедневную работу и улучшают рабочий процесс.



■ SATA Пистолеты для пескоструйной обработки
Удаление ржавчины и мелких мест коррозии легким и быстрым путем.
Арт. № 17335



■ SATA® UBE™
Мощные распылительные пистолеты для нанесения антикоррозионной защиты и антигравия на днище кузова из одноразовых балончиков.
Арт. № 12740



■ SATA® HRS™
Пистолеты для защиты скрытых полостей антикоррозионными средствами с тремя быстроменяемыми зондами для различных областей применения.
Арт. № 9795



■ SATA® HRS™ E
Пистолеты со стаканом 1,5 л для защиты скрытых полостей антикоррозионными средствами и антикоррозионной защиты днища кузова из одноразовых банок, с регулировкой количества, крюком и зондом и круглым факелом.
Арт. № 172882



■ SATA blow gun
Обдувочный пистолет с мульти-соплом для высокой производительности при небольшом использовании воздуха.
Арт. № 15214



■ SATA® dry jet™
Специальный фен для ускоренного высушивания водной краски.
Арт. № 82222
Два фена, крепящиеся к штативу быстроразъемными соединениями.
Арт. № 82230



■ SATA® anti-dust jet™ X
Антистатический пистолет с поворотным соплом, 10-метровым кабелем и блоком питания.
Арт. № 185280

■ SATA®adam 2™ / adam 2 mini™

Усовершенствование стандартного окрасочного пистолета в "DIGITAL" – для окрасочных пистолетов SATA без интегрированного электронного измерителя давления. Точная установка и уведомление о входном давлении для наивысшей точности оттенков.

Для покрасочных пистолетов SATAjet: арт. № 160846

Для SATAminijet® 4400 B/3000 B: арт. № 160879



SATA adam 2 apr. № 160846

SATA adam 2 mini apr. № 160879

■ SATA adam 2 U

Воздушный микрометр G 1/4 с дисплеем SATA adam 2 для SATA dry jet и пистолетов других производителей
Арт. № 195214



SATA adam 2 U

■ SATA dock

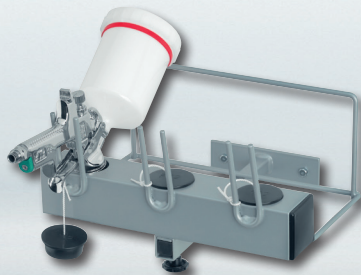
с наружной резьбой G 1/8 для переоборудования аналоговых манометров, напр., на пневматических устройствах
Арт. № 195925



SATA dock



■ Высококачественный воздушный шланг для подключения окрасочного пистолета с внутренним диаметром 9 мм, длиной 10 м, с быстроразъемной муфтой и ниппелем, антистатический, проводящий, без портящих краску веществ, выдерживающий давление 20 бар, имеющий высокую травмобезопасность.
Арт. № 53090



■ SATA®clean™

Ванночка-держатель для трех окрасочных пистолетов. Предотвращает высыхание сопла.
Арт. № 60095



■ SATA®air tester™

Для быстрой и надежной проверки сжатого воздуха на наличие частиц, портящих краску.
Арт. № 156299



■ SATA®cert

Чтобы предотвратить появление ошибок – нужно регулярно контролировать форму факела распыла.
Арт. № 161596



■ SATA®care set™

Практичная сумка для инструментов с необходимыми принадлежностями для очистки пистолета и его обслуживания. Обведено красным: не входит в комплект.
Арт. № 162628



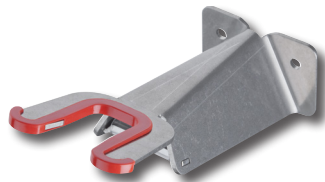
■ SATA®Высококачественная консистентная смазка

Без силикона и солей, 100 г для окрасочных пистолетов.
Арт. № 48173



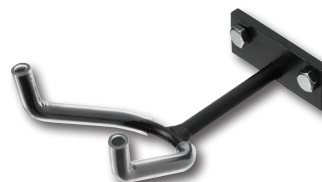
■ Стойка для пистолетов

Для монтажа на стене или столе. Удобна для наполнения одноразовых стаканов SATA RPS.
Арт. № 40188



■ SATA®Универсальный держатель

пистолета и шланга.
Арт. № 192195



■ Держатель пистолета

Для монтажа на стене.
Арт. № 9886

Немецкие технологии – превосходящие ожидания

Современное, технологичное производственное оборудование, разработанное по последнему слову техники, обеспечивает наивысшую точность при подготовке окрасочного пистолета SATA. Последовательное развитие продукции и процессов подготовки является важной частью философии фирмы, направленной на удовлетворение требований клиентов.



Гарантия качества: Строгий контроль качества на каждом этапе производства.



Окончательная сборка: Высокоточные компоненты собираются с предельной тщательностью.



Ручная установка: Для оптимизации факела распыла каждая форсунка настраивается вручную.



Результат: Отличный факел распыла для самых высоких требований.

Ваш дилер SATA



SATA GmbH & Co. KG
Domertalstraße 20
70806 Kornwestheim
Германия
Тел. +49 7154 811 - 200
факс +49 7154 811 - 194
E-Mail: export@sata.com
www.sata.com

