

# C.A.R.FIT



**2012**

каталог

**РАСХОДНЫЕ МАТЕРИАЛЫ  
ДЛЯ АВТОРЕМОНТА**

Уважаемые клиенты!

Представляем Вам высококачественную линейку расходных материалов для авто-ремонта — C.A.R.FIT.

Традиционное немецкое качество, устоявшиеся рецептуры и технологии производства материалов позволяют выполнять ремонт, отвечающий самым современным требованиям.

В каталоге также представлена новая серия продукции C.A.R.FIT — BLACK LABEL, которая заслуженно относится к уникальной системе полиэфирных материалов нового поколения, имеющих специализированный функционал применения.

Все материалы, представленные в каталоге, могут использоваться в сочетании с любой окрасочной системой без нарушения технологии, что еще раз подтверждает высокое качество продукции.

## Содержание

1. Материалы серии Black Label.....	2
Шпатлевки	
Лаки	
Наполнители	
Очистители	
Ускорители	
2. Материалы для ремонтной окраски .....	14
Шпатлевки	
Лаки	
Грунты-наполнители	
Очистители, растворители	
Кузовные покрытия	
Герметики	
3. Вспомогательные материалы .....	33
Средство для защиты стен ОСК	
Маскировочные материалы	
Салфетки	
Полировальники	
Шлифовальные блоки	
Другие вспомогательные материалы	
4. Материалы для приемки/выдачи автомобилей .....	46
5. Пояснения к пиктограммам .....	48

## 2K полиэфирная шпатлевка, антикоррозионная

Fill&Fine



VOC < 250 г/л  
норма: 2004/42/ИВ(b)(250)

**АНТИКОРРОЗИОННАЯ**

Первая на рынке полиэфирная шпатлевка с антикоррозионными свойствами. Относится к уникальной системе материалов нового поколения.

- Благодаря использованию смол последнего поколения и современных тонкодисперсных наполнителей данная шпатлевка практически исключает образование пор на поверхности, что позволяет использовать один продукт на всех этапах ремонта (отпадает необходимость применения доводочной шпатлевки)
- Использование смол последнего поколения в составе шпатлевки дает возможность начинать процесс шлифования с абразива P150, что существенно ускоряет процесс шлифования и позволяет избежать дефектов при окраске — «проявления» глубоких рисков
- Используется как основная универсальная наполняющая шпатлевка для устранения сильных и средних механических повреждений.
- Легко наносится как толстыми, так и тонкими слоями
- Не оставляет пор на поверхности
- Не забивает абразивные материалы
- Обладает противокоррозионными свойствами.

Артикул	Описание	Упаковка
2-110-1000	1 кг, с отвердителем	12

### Подготовка поверхности



Перед нанесением поверхность должна быть очищена, отшлифована (очаги коррозии должны быть удалены специальными средствами) и обезжирена Жидкостью для удаления силикона

Нанесение



2–3% отвердителя BPO (BPO hardener)



Жизнеспособность 3–5 мин



16–30 мин, в зависимости от температуры окружающей среды

Дальнейшая обработка

### Классический способ шлифования



Абразивами P80–180



Абразивами P80–320 (при промежуточной шлифовке соблюдать «шаг сто»)

### Рекомендуемый способ шлифования



Абразивами P150, затем P240

Характеристики продукта

Цвет	желтый или голубой
Плотность, г/л	1900
Температура вспышки, °C	31

Хранение



Беречь от попадания прямых солнечных лучей

Меры безопасности



Xn  
Вредно для здоровья

## C.A.R.FIT

2К полиэфирная шпатлевка  
Light&Soft

Легкая двухкомпонентная полиэфирная наполняющая шпатлевка универсального назначения (основная или доводочная) с инновационным наполнителем на основе микросфер.

Низкая плотность шпатлевки позволяет наносить ее более экономично, так как дает возможность обработать большую поверхность при том же расходе.

- Благодаря использованию смол последнего поколения процесс шлифования рекомендуется начинать абразивными кругами P150, что существенно ускоряет процесс шлифования и позволяет избежать дефектов при окраске («проявления» глубоких рисок)
- За счет специального состава, шпатлевка обладает отличной наполняющей способностью, а до окончания полимеризации оставляет легкий блеск на поверхности, что позволяет лучше контролировать зону ремонта
- Особенно легко шлифуется, даже через несколько дней после нанесения
- Рекомендуется для нанесения на большие детали: крышу, двери, крышку багажника, капот и т.п.
- Применяется для нанесения на сталь, оцинкованную сталь, пластичный алюминий и стеклопластики.



ОБЛЕГЧЕННАЯ

VOC < 250 г/л  
норма: 2004/42/ИВ(b)(250)

Артикул	Описание	Упаковка
2-130-1300	1,3 кг, с отвердителем	10

## Подготовка поверхности



Перед нанесением поверхность должна быть очищена, затем отшлифована до металла и обезжирена Жидкостью для удаления силикона

## Нанесение



2–3% отвердителя BPO (BPO hardener)



Жизнеспособность 3–5 мин



16–30 мин, в зависимости от температуры окружающей среды

## Дальнейшая обработка

## Классический способ шлифования



Абразивами P80–180



Абразивами P80–320  
(при промежуточной шлифовке  
соблюдать «шаг сто»)

## Рекомендуемый способ шлифования



Абразивами P150, затем P240

## Характеристики продукта

Цвет	желтый
Плотность, г/л	1260
Температура вспышки, °C	31

## Хранение



Беречь от попадания прямых солнечных лучей

## Меры безопасности



Xn

Вредно для здоровья

## 2K полиэфирная шпатлевка со стекловолокном

Glas&Soft



VOC < 250 г/л  
норма: 2004/42/IIВ(b)(250)

Двухкомпонентная полиэфирная шпатлевка с наполнителем из стекловолокна. Отлично подходит для ремонта деталей имеющих сильные механические повреждения с потерей несущей функции, а так же для ремонта деталей имеющих сквозные отверстия. Обладает самой значительной толщиной нанесенного слоя с равномерной полимеризацией. Благодаря гомогенной структуре и минимального количества пор, при проведении ремонта можно исключить применение доводочных шпатлевок. Относится к уникальной системе материалов нового поколения.

- Благодаря использованию смол последнего поколения процесс шлифования рекомендуется начинать абразивными кругами Р150, что существенно ускоряет процесс шлифования и позволяет избежать дефектов при окраске («проявления» глубоких рисок)
- Восстанавливает несущую способность поврежденных деталей
- Легкое нанесение и равномерная полимеризация при нанесении толстыми слоями
- Не забивает абразивные материалы
- Не требует дополнительной обработки доводочной шпатлевкой
- Обладает очень хорошей адгезией к стали, оцинкованной стали, пластичному алюминию и стеклопластикам.

Артикул	Описание	Упаковка
2-170-1000	1 кг, с отвердителем	12

### Подготовка поверхности



Перед нанесением поверхность должна быть очищена, затем отшлифована до металла (очаги коррозии должны быть удалены специальными средствами) и обезжирена Жидкостью для удаления силикона

### Нанесение



2–3% отвердителя ВРО (BPO hardener)



Жизнеспособность 3–5 мин



16–30 мин, в зависимости от температуры окружающей среды

### Дальнейшая обработка

#### Классический способ шлифования



Абразивами Р80–180



Абразивами Р80–320 (при промежуточной шлифовке соблюдать «шаг сто»)

#### Рекомендуемый способ шлифования



Абразивами Р150, затем Р240

### Характеристики продукта

Цвет голубой или зеленый  
Плотность, г/л 1750  
Температура вспышки, °С 31

### Хранение



Беречь от попадания прямых солнечных лучей

### Меры безопасности



Xn  
Вредно для здоровья





**2К полиэфирная шпатлевка, доводочная**

Light violet



VOC < 250 г/л  
 норма: 2004/42/II(b)(250)

Двухкомпонентная финишная полиэфирная шпатлевка. Благодаря относительно низкой вязкости шпатлевка легко наносится и разравнивается шпателем, эффективно заполняя малейшие дефекты поверхности.

Предназначена для заполнения небольших дефектов, неровностей и пор на поверхности легковых автомобилей и коммерческого транспорта, а также рисков, оставшихся от шлифования абразивами P80-120-180.

- Благодаря относительно низкой вязкости, эффективно заполняет риски P80-120-180, благодаря чему может быть напрямую нанесена на полиэфирные материалы и другие покрытия, отшлифованные с применением абразивов этих градаций
- После высыхания образует гладкую беспористую поверхность, что наряду с хорошей укрывающей способностью ускоряет процесс ремонта и экономит материалы при дальнейшем нанесении
- Легко наносится тонкими слоями и обрабатывается абразивами P220-320 (машинное шлифование), что гарантирует высокое качество финишного покрытия
- После высыхания и шлифования с применением абразивов P220-320 возможно нанесение наполнителей «мокрый по мокрому» и последующая окраска.

Артикул	Описание	Упаковка
2-190-1000	1 л, с отвердителем	10

## Подготовка поверхности



Перед нанесением поверхность должна быть отшлифована и обезжирена Жидкостью для удаления силикона

## Нанесение



– при температуре < 20°C: 3–4% отвердителя ВРО  
 – при температуре > 20°C: 2–3% отвердителя ВРО



Жизнеспособность 5–7 мин



При нанесении Light Violet более толстыми слоями, обязательно применяйте тонкий первый слой, что обеспечит прочную адгезию и устранил поры



20–30 мин, в зависимости от температуры окружающей среды

## Дальнейшая обработка



Абразивами P220–320



Для предварительного машинного шлифования толстых слоев шпатлевки возможно применение абразивов P180



Абразивами P220–320



Наносить 2К наполнители и/или базовые краски и прозрачные лаки

## Характеристики продукта

Цвет фиолетовый  
 Плотность, г/л прим. 1200  
 Температура вспышки, °C 31

## Хранение



Беречь от попадания прямых солнечных лучей

## Меры безопасности



Xn  
 Вредно для здоровья



C.A.R.FIT

## 2К Полиэфирная шпатлевка с углеродным волокном

Carbon Spachtel

Особо легкая полиэфирная шпатлевка с волокнистым наполнителем для ремонта сильно поврежденных стальных, алюминиевых и стеклопластиковых поверхностей, требующих большого объема ремонта.

Шпатлевка CARBON разработана для восстановления несущей способности поврежденных элементов кузова.

Шпатлевка обладает кремообразной консистенцией, что позволяет легко наносить ее 2–4 мм слоями и после высыхания шлифовать абразивами относительно высоких номеров (P120 – P150).

Твердость шпатлевки приближается к твердости автомобильного покрытия, что позволяет устранить «ступеньки» между шпатлевкой и ремонтируемым покрытием. Благодаря этому обстоятельству 2К Шпатлевку полиэфирную CARBON можно наносить непосредственно перед наполнителем.

- Идеально подходит для машинного или ручного шлифования «по сухому»
- Не забивает абразивные материалы
- Легко наносить тонкими слоями даже на поверхности сложной формы
- Обладает очень хорошей адгезией.



VOC < 250 г/л  
норма: 2004/42/IB(b)(250)

Артикул	Описание	Упаковка
2-135-1300	1,3 кг, с отвердителем	10

## Подготовка поверхности



Перед нанесением поверхность должна быть очищена, высушена, обезжирена  
Жидкостью для удаления силикона / Очистителем силикона и отшлифована

## Нанесение



2–3 % отвердителя BPO (BPO hardener)



Жизнеспособность 3–5 мин

## Дальнейшая обработка



16–30 мин, в зависимости от температуры окружающей среды



Абразивами P80 – 180



Абразивами P120 – 150

## Характеристики продукта

Цвет	светло-желтый
Плотность (при 20°C), г/л	1100–1200
Температура вспышки, °C	27

## Хранение



Беречь от попадания прямых солнечных лучей

## Меры безопасности



Xn

Вредно для здоровья

## Прозрачный лак 1:1 экспресс

### Rapid Clearcoat



Прозрачный лак 1:1 экспресс – это двухкомпонентный покровный лак с высоким блеском для быстрого ремонта.

- Чрезвычайно быстро высыхает
- Очень хорошо растекается
- Стоек к ультрафиолетовому излучению (не желтеет) и царапанию
- Обладает высокой твердостью, хорошей химической и механической стойкостью.

VOC, г/л: 360  
 норма: 2004/42/IB(d)(420)

Артикул	Описание	Упаковка
7-185-0500	0,5 л	12
7-335-0500	0,5 л отвердитель	12

#### Нанесение



1:1 с отвердителем для прозрачного лака 1:1 экспресс



1.2–1.3 мм / см. рекомендации производителей окрасочных пистолетов



15–17 сек, Ford № 4 (при 20°C)



2 нормальных слоя = 40–50 мкм  
 Выдержка между слоями: 5–7 мин



~ 45 мин при 20°C

#### Дальнейшая обработка



- «от пыли»: 20–35 мин при 20°C  
 - на «отлип»: 40–50 мин  
 - полировать: через 90 мин при 20°C  
 - полное отверждение: 5 часов **или**



- предварительная выдержка: 5–10 мин  
 - окончательная сушка: 15–20 мин при 60°C

#### Характеристики продукта

Плотность (при 20°C), г/л 970  
 Температура вспышки, °C 28

#### Меры безопасности



Xn  
 Вредно для здоровья



UN1263

## C.A.R.FIT

2K Прозрачный лак  
Ultra HS

2K Прозрачный лак Ultra HS - это двухкомпонентный прозрачный лак с высоким блеском для ремонтной окраски автомобилей с применением традиционных и водоразбавляемых базовых красок.

- Очень хорошо растекается
- Особенно стоек к воздействию ультрафиолетового излучения
- Противостоит царапанию
- Оптимизирован для нанесения в окрасочно-сушильных камерах и зонах подготовки.



Артикул	Описание	Упаковка
7-400-1500	1 л + 0,5 л отвердитель	12

## Нанесение

	2:1 с отвердителем для прозрачного лака Ultra HS
	15–17 сек, FORD 4 (при +20°C)
	2 часа при 20°C
	HVLP: 1.2 мм / см. рекомендации производителей окрасочных пистолетов
	2 слоя = 55–65 мкм

## Дальнейшая обработка

	– предварительная сушка: 7–10 мин при 20°C – окончательная сушка: 30 мин при 60°C
	Полное отверждение наступает через 24 часа при температуре 20°C
	Коротковолновая / средневолновая сушка: 10 минут

## Характеристики продукта

Температура вспышки, °C	23
Плотность, г/л	прим. 1000

## Меры безопасности



Xn

Вредно для здоровья



UN1263

## 2K HS Прозрачный лак

### 2K HS Opti Clear



Прозрачный лак 2K HS Opti Clear - это двухкомпонентный прозрачный акриловый лак с высоким блеском для ремонта базовых автомобильных лакокрасочных покрытий. Благодаря высокому содержанию сухого вещества прозрачный лак 2K HS Opti Clear представляет собой прекрасный выбор с точки зрения экономичности.

- Обладает превосходным блеском, в том числе, при нанесении в 1.5 слоя
- Прекрасно полируется, не желтеет
- Обеспечивает отличную защиту окрашенных поверхностей от химических и механических воздействий.

Артикул	Описание	Упаковка
7-230-1000	1 л	12
7-330-0500	0.5 л отвердитель	12

#### Нанесение



2:1 с отвердителем для прозрачного лака 2K HS Opti Clear



17–18 сек, Ford № 4 (при 20°C)



до 5% Универсального растворителя, по необходимости



~ 2 часа при 20°C



1.3 мм / см. рекомендации производителей окрасочных пистолетов



1,5–2 слоя  
70 мкм (2 слоя)

#### Дальнейшая обработка



- «от пыли»: 25 мин
- на «отлип»: 2.5 часа
- монтажная прочность: 5 часов
- полировать: через 24 часа **или**



- предварительная выдержка: 5–10 мин
- окончательная сушка: 30 мин при 60°C **или**



Средне- или коротковолновая сушка: 12–15 мин

#### Характеристики продукта

Плотность (при 20°C), г/л 992  
Температура вспышки, °C 28

#### Меры безопасности



Xn

Вредно для здоровья



UN1263

C.A.R.FIT

## 2K HS Акриловый наполнитель 5:1 серый

2K Hi-Build Filler

2K Акриловый наполнитель Hi-Build 5:1 имеет особенно высокие заполняющие свойства. Благодаря хорошему растеканию, хорошо шлифуется даже при нанесении в 2–4 слоя.

2K Акриловый наполнитель Hi-Build 5:1 может использоваться вместо жидкой шпатлевки, что требует меньше затрат времени на ремонт и снижает расход материалов.

Наполнитель пригоден для обработки больших по площади деталей, перекрытых полиэфирными материалами.

- Особенно высокие заполняющие свойства
- Не течет даже при нанесении из окрасочного пистолета с дюзой 2.5 мм
- Шлифуется вручную или машинным способом «по сухому»



VOC, г/л: <540  
норма: 2004/42/ИВ(с)(540)

Артикул	Описание	Упаковка
4-410-3500	3.5 л	2
4-410-1200	комплект 1 л + 0.2 л отвердитель	11
4-400-0700	0.7 л отвердитель	12

## Подготовка поверхности



Перед нанесением поверхность должна быть очищена, высушена, обезжирена CF Жидкостью для удаления силикона / Очистителем силикона и отшлифована

## Нанесение



5:1 по объему с отвердителем для 2K Акрилового наполнителя Hi-Build 5:1



1.8–2.5 мм / см. рекомендации производителей окрасочных пистолетов



48–52 сек, FORD 4 (при +20°C)



2–4 нормальных слоя  
80–100 мкм на один слой



Прим. 45 мин при 20°C

## Дальнейшая обработка



Не рекомендуется высушивать наполнитель при комнатной температуре



«По сухому» абразивами P360 – 500



Выдержка: 10 мин  
Окончательная сушка: 45 мин при 60°C или



Любые традиционные (сольвентные) лакокрасочные материалы



Выдержка: 10 мин  
Окончательная сушка: 12–15 мин

## Характеристики продукта

Цвет серый  
Плотность (при 20°C), г/л 1530  
Температура вспышки, °C > 23

## Меры безопасности



Xn  
Вредно для здоровья



UN1263

## Очиститель силикона

с запахом клубники



Очиститель с запахом клубники на основе летучих органических разбавителей для первоначальной очистки старого/заводского лакокрасочного покрытия, поверхностей, обработанных грунтами и наполнителями, а также пластиков от смол, силикона, масел, смазок, шлифовальной пыли и других загрязнений.

Очиститель нетоксичен и не вызывает разрушения озонового слоя, поскольку не содержит галогенуглеводородов.

VOC, г/л: 765  
норма: 2004/42/IIВ(a)(850)

Артикул	Описание	Упаковка
7-550-1000	1 л	12
7-550-5000	5 л	4

### Подготовка поверхности



Не используйте средство для удаления силикона для очистки поверхностей, чувствительных к растворителям, например, термопластичных покрытий

### Нанесение



Готов к нанесению



– очистите поверхность, используя Очиститель силикона  
– наносите средство распылением, тканью или губкой



– не давайте средству высыхать на обрабатываемой поверхности  
– удаляйте остатки средства протирочной салфеткой

### Характеристики продукта

Плотность (при 20°C), г/л 765  
Температура вспышки, °C < 21

### Меры безопасности



Xn  
Вредно для здоровья



N  
Вредно для окружающей среды



F  
Чрезвычайно огнеопасно



UN1263

## C.A.R.FIT

## Тонирующая паста для наполнителя черная

Тонирующая паста для 1К и 2К акриловых наполнителей на основе органических растворителей. Добавление пасты не влияет на нанесение наполнителя.

В зависимости от количества добавленной пасты (1–5% по весу наполнителя) могут быть получены покрытия с различным оттенком серого цвета.



Артикул	Описание	Упаковка
4-330-0501	500 мл	50

Нанесение



См. инструкцию по применению соответствующего материала



1–5% по весу наполнителя

Характеристики продукта

Цвет	черный
Плотность (при 20°C), г/л	1100–1200
Температура вспышки, °C	27

Меры безопасности



UN1263

## Ускоритель сушки для наполнителей и лаков

Специальная добавка для ускорения высыхания двухкомпонентных (2К) наполнителей и прозрачных лаков. В случае прозрачных лаков используется только вместе со стандартными и медленными отвердителями.

Сокращает время высыхания прим. на 15%.



Артикул	Описание	Упаковка
8-830-1000	1 л	12

Нанесение



*В случае наполнителей смешивать в соотношении:*

- наполнитель	100%об.
- отвердитель	25%об.
- ускоритель высыхания макс.	18%об.

*В случае прозрачных лаков смешивать в соотношении:*

- наполнитель	100%об.
- отвердитель	50%об.
- ускоритель высыхания макс.	8%об.



В случае смешивания с прозрачными лаками не использовать быстрые и сверхбыстрые отвердители. Так как это приведет к помутнению и ухудшению адгезии лакокрасочного покрытия.



Наносить согласно инструкции по применению основного материала

Дальнейшая обработка



Смотреть инструкцию по применению основного материала



Только для профессионального применения

Характеристики продукта

Плотность (при 20°C), г/л	900
Температура вспышки, °C	24

Меры безопасности



T

Токсично



UN1263







## 2К Универсальная полиэфирная шпатлевка

## Multi



Шпатлевка Multi – это многофункциональная двухкомпонентная полиэфирная шпатлевка, применяемая для нанесения на обычную и оцинкованную сталь, алюминий и стеклопластики.

Шпатлевка особенно пригодна для выравнивания дефектов на оцинкованных деталях и алюминии. Для выравнивания крупных дефектов шпатлевку рекомендуется наносить в несколько слоев.

Эта шпатлевка отличается легкостью в нанесении как тонкими, так и толстыми слоями, образуя после высыхания гладкую и беспористую поверхность.

Шлифуется «по сухому» вручную или машинным способом, не забивает абразивы.

VOC, г/л < 250  
норма: 2004/42/II(b)(250)

Артикул	Описание	Упаковка
2-200-1000	1 кг	12
2-200-1800	1.8 кг	10

## Подготовка поверхности



Перед нанесением поверхность должна быть очищена, высушена, обезжирена  
Жидкостью для удаления силикона / Очистителем силикона и отшлифована

## Нанесение



2–3 % отвердителя ВРО (ВРО hardener)



Жизнеспособность 3–5 мин

## Дальнейшая обработка



16–30 мин, в зависимости от температуры окружающей среды



Абразивами Р80 – 180



Абразивами Р120 – 320

## Характеристики продукта

Цвет	желтый
Плотность (при 20°C), г/л	1760
Температура вспышки, °C	31

## Хранение



Беречь от попадания прямых солнечных лучей

## Меры безопасности



Xn

Вредно для здоровья

## 2К напыляемая полиэфирная шпатлевка Spray

Двухкомпонентная полиэфирная шпатлевка для заполнения неровностей, шлифовальных рисок и пор на кузовных деталях легкового и коммерческого транспорта, а также элементах конструкций автомобилей.

Шпатлевка Spray обладает хорошей адгезией к металлам, дереву, полиэфирным материалам и стеклопластикам.

Шпатлевка подходит для заполнения как небольших, так и крупных по площади участков неровной поверхности.

Материал быстро сохнет и образует гладкую беспористую поверхность.

Для получения высококачественного финишного покрытия на шпатлевку Spray может быть нанесен тонкий (~ 35 мкм) изолирующий слой 2К акриловых или 2К эпоксидных наполнителей без последующего шлифования.



VOC < 250 г/л  
норма: 2004/42/II(b)(250)

Артикул	Описание	Упаковка
2-250-1200	1.15 кг, с отвердителем	6

### Подготовка поверхности



Перед нанесением поверхность должна быть очищена, высушена, обезжирена  
Жидкостью для удаления силикона и отшлифована



- не наносить на протравливающие грунты, эпоксидные грунты и наполнители
- при необходимости, использовать только эпоксидные грунты на водной основе.

### Нанесение



- 3.5% отвердителя для шпатлевки SPRAY
- тщательно перемешать перед нанесением



2.0–2.5 мм / 2–3 бар



Готова к нанесению



3–5 часов при 18–20°C



20–30 минут при 18–20°C



30 мин при 60°C или  
15 мин при 80°C

### Дальнейшая обработка



Абразивами P120–320



Для изолирования и предотвращения образования водяных пузырей  
(особенно, при высокой влажности), наносить Акриловый Наполнитель 4:1

### Характеристики продукта

Цвет серый  
Плотность, г/л 1650  
Температура вспышки, °C 31

### Хранение



Беречь от попадания прямых солнечных лучей

### Меры безопасности



Xn  
Вредно для здоровья

## 2К полиэфирная шпатлевка для пластиков

Высокопластичная двухкомпонентная полиэфирная шпатлевка для ремонта деталей из пластиков. Обладает прекрасной адгезией к пластикам, быстро сохнет и легко шлифуется.



Шпатель в комплекте

VOC < 250 г/л  
норма: 2004/42/ИВ(b)(250)

Артикул	Описание	Упаковка
2-160-0500	0.5 кг, с отвердителем	24

## Подготовка поверхности



Перед нанесением поверхность должна быть очищена, высушена, обезжирена (например, при помощи CF Жидкости для удаления силикона) и обработана подходящими абразивными материалами для матирования

## Нанесение



2% отвердителя ВРО (BPO hardener)



Жизнеспособность 4–5 мин



20–30 мин, в зависимости от температуры окружающей среды

## Дальнейшая обработка



Абразивами Р80–180



Абразивами Р80–320



- Обрабатываемую поверхность тщательно очистить, обезжирить и высушить
- Перед нанесением шпатлевки поверхность отшлифовать/обработать матирующими абразивами. Удалить все старые материалы, которые имеют плохую адгезию или не полностью высушены
- Не наносить шпатлевку на термопластичное покрытие или на протравливающий/кислотный грунт
- Перед нанесением тщательно перемешивать шпатлевку с отвердителем/катализатором
- Наносить шпатлевку при температуре не ниже +10°C.

## Характеристики продукта

Цвет	серый
Плотность, г/л	1858
Температура вспышки, °C	31

## Хранение



Беречь от попадания прямых солнечных лучей

## Меры безопасности



Xn

Вредно для здоровья

# C.A.R.FIT

## 2K MS Прозрачный лак

Двухкомпонентный глянцевый акриловый прозрачный лак для ремонтной окраски автомобилей с применением традиционных и водоразбавляемых базовых красок.

- Легко полируется
- Устойчив к воздействию ультрафиолетового излучения
- Не требователен к условиям нанесения.



Артикул	Описание	Упаковка
7-150-1500	комплект 1 л лака + 0.5 л отвердителя	12
7-150-5000	5 л	4
7-350-2500	отвердитель для MS лака, 2.5 л	4

### Нанесение

	2:1 с отвердителем для прозрачного лака MS
	14–16 сек, DIN 4 (при +20°C)
	~ 2 часа при 20°C
	HVLP: 1.3–1.5 мм / 2–2.5 бар
	2 слоя = 40–45 мкм

### Дальнейшая обработка

	– предварительная сушка: 10 мин при 20°C – окончательная сушка: 30 мин при 60°C
	Полное отверждение наступает через 24 часа при температуре 20°C
	Коротковолновая / средневолновая сушка: 10 минут

### Характеристики продукта

Плотность, г/л	прим. 1000
Температура вспышки, °C	23

### Меры безопасности

	Xn Вредно для здоровья
--	---------------------------





# C.A.R.FIT

## 1K Акриловый прозрачный лак

Высококачественный профессиональный акриловый прозрачный лак воздушной сушки для создания финишного покрытия в процессе ремонтной окраски кузова и других деталей автомобиля красками типа «металлик». Дает покрытие с высоким блеском, обладающее высокой адгезией к окрашиваемой поверхности, повышенной стойкостью к погодно-климатическим факторам, ультрафиолетовому излучению и механическим воздействиям.



Артикул	Описание	Упаковка
7-200-0520	520 мл, спрей	12

Подготовка поверхности



1–2 мин

Нанесение



Наносить при температуре выше +10°C



Готов к нанесению



2–3 слоя с промежуточной сушкой 10 мин  
Наносить с расстояния 20–30 см

Дальнейшая обработка



- на «отлип»: 20 мин  
- полное высыхание: не менее 2 часов



По окончании нанесения перевернуть баллончик и выпустить остатки материала

Характеристики продукта

Плотность (при 20°C), г/л      прим. 800  
Температура вспышки, °C      < 21

Хранение



Беречь от попадания прямых солнечных лучей

Меры безопасности



Xn  
Вредно для здоровья



UN1263



F  
Чрезвычайно огнеопасно

## 2K HS Акриловый наполнитель 4:1 серый



VOC < 540 г/л  
норма: 2004/42/IIВ(с)(540)

Двухкомпонентный акриловый наполнитель HS с высоким содержанием сухого вещества для ремонтной окраски с применением традиционных (сольвентных) лакокрасочных покрытий.

Применяется для порозаполнения / изолирования кузовных деталей легковых автомобилей.

Наполнитель может быть нанесен на предварительно очищенные стальные, алюминиевые и оцинкованные поверхности (первые три — с предварительной обработкой протравливающим грунтом), заводские/катафорезные грунты и полиэфирные шпатлевки.

- Очень хорошие наполняющие свойства
- Быстрая сушка
- Шлифование «по-мокрому» и «по-сухому».

Артикул	Описание	Упаковка
4-100-0800	комплект 0.8 л наполнителя + 0.2 л отвердителя	12
4-200-3600	3.6 л	2
4-210-0900	отвердитель для наполнителя HS, 900 мл	12

### Подготовка поверхности



Перед нанесением поверхность должна быть очищена, высушена, обезжирена Жидкостью для удаления силикона и отшлифована

### Нанесение



4:1 с отвердителем для 2K Акрилового наполнителя 4:1



прим. 1.5 час при 20°C, наносить при температуре не ниже +15°C



25–35 сек, DIN 4 (при +20°C)



HVLP: 1.7–2.2 мм / 2–2.5 бар



5–15% Универсального растворителя



1–3 слоя = 60–240 мкм

### Дальнейшая обработка



– сушка «от пыли»: прим. 30 мин  
– окончательная сушка: 3–5 часов при 20°C



абразивами P360–500



– предварительная сушка: 10 мин при 20°C  
– окончательная сушка: 20–30 мин при 60°C



Любые традиционные (сольвентные) лакокрасочные материалы

### Характеристики продукта

Цвет: серый  
Плотность, г/л: 1550  
Температура вспышки, °C: > 23

### Меры безопасности



Xn  
Вредно для здоровья



UN1263

**2K HS Акриловый Наполнитель 6:1 «мокрый по мокрому»**

Универсальный акриловый наполнитель 6:1 применяется для ремонта как новых, так и поврежденных деталей методом «мокрый по мокрому» или с промежуточным шлифованием.

При нанесении методом «мокрый по мокрому», наполнитель эффективно изолирует поверхность, на которую будет наноситься лакокрасочное покрытие, при этом промежуточная сушка не требуется.

Полностью высохший наполнитель может быть отшлифован «по-мокрому» или «по-сухому» вручную или с применением машинного шлифования.

- Очень хорошие изолирующие свойства
- Подходит для любых лакокрасочных покрытий на основе органических растворителей
- Очень хорошие наполняющие свойства
- Очень быстро сохнет.



VOC < 540 г/л  
норма: 2004/42/IIВ(с)(540)

Артикул	Описание	Упаковка
4-300-1050	комплект 0.9 л наполнителя + 0.150 л отвердителя	12

Подготовка поверхности



Перед нанесением поверхность должна быть очищена, высушена, обезжирена Жидкостью для удаления силикона и отшлифована

Нанесение



6:1 с отвердителем для 2K Акрилового наполнителя «мокрый по мокрому»



прим. 60 минут при 20°C



19 сек, DIN 4 (при +20°C)



HVLP: 1.2–1.8 мм / 2–2.5 бар

Дальнейшая обработка методом «мокрый по мокрому»



1 полный слой = 30–40 мкм



Любые традиционные (солевные) лакокрасочные материалы



– выдержка между слоями: 5–7 мин  
– нанесение последующих материалов через 15–20 мин при 20°C

Дальнейшая обработка с промежуточным шлифованием



2–3 полных слоя = 60–110 мкм



Абразивами Р360–500



– выдержка между слоями: 5–7 мин  
– шлифование: через 3–4 часа при 20°C  
или



Любые традиционные (солевные) лакокрасочные материалы



– 20 мин при 60°C

Характеристики продукта

Цвет серый  
Плотность, г/л 1390  
Температура вспышки, °C > 23

Меры безопасности



Xn  
Вредно для здоровья



UN1263

1К Грунт для пластиков



Однокомпонентный прозрачный грунт для обработки практически любых автомобильных частей с целью повышения адгезии материалов к пластикам.

Грунт подходит для обработки таких пластиков, как:

- ABS (сополимер акрилонитрила, стирола и бутадиена)
- EP (эпоксиды-ламинаты)
- PA (полиамид)
- PBTP (полибутилентерефталат)
- PC (поликарбонат)
- POM (полиоксиметилен)
- PP/EPDM (сополимер полипропилена и этилен-пропиленового каучука)
- PPO (полипропиленоксид)
- PUR (полиуретан) мягкий и жесткий
- PVC (полихлорвинил).

Грунт содержит металлический пигмент для контроля над процессом нанесения.

VOC, г/л: 790  
норма: 2004/42/IB(e)(840)

Артикул	Описание	Упаковка
4-350-1000	1 л	12

Подготовка поверхности



Перед нанесением поверхность должна быть очищена, высушена, обезжирена (например, при помощи Жидкости для удаления силикона) и обработана подходящими абразивными материалами для матирования

Нанесение



12–15 сек (при +20°C), готов к нанесению



1.2–1.4 мм / 2–3 бар



1 слой / 3–5 мкм

Дальнейшая обработка



10 мин при 20°C



Наносить наполнитель для пластиков и финишное лакокрасочное покрытие



Производственные условия:  
температура от +10°C  
относительная влажность воздуха до 75%

Характеристики продукта

Цвет бесцветный, с металлическим пигментом  
Плотность, г/л 894  
Температура вспышки, °C 10

Меры безопасности



Xn  
Вредно для здоровья



UN1263



F  
Чрезвычайно огнеопасно

1К Акриловый грунт-наполнитель серый

Высококачественный профессиональный акриловый грунт-наполнитель для подготовки к окрашиванию деталей из черных и цветных металлов. Возможно грунтование старых лакокрасочных покрытий.

Обеспечивает надежную антикоррозионную защиту металла и прекрасную адгезию основного покрытия к поверхности. Хорошо заполняет дефекты и легко шлифуется, что позволяет быстро получить идеальную поверхность без пор, рисок и неровностей. Окрашивается любыми видами эмалей.



Артикул	Описание	Упаковка
4-100-0520	520 мл, спрей	12

Подготовка поверхности



Металлические поверхности освободить от ржавчины и окалины, отшлифовать с применением абразивов P80 – P240.



Перед нанесением поверхность должна быть очищена, высушена, обезжирена CF Жидкостью для удаления силикона / Очистителем силикона и отшлифована



Старое лакокрасочное покрытие отшлифовать с применением абразивов P220 – P 320 («по сухому») или P400 («по мокрому»).

Нанесение



2–3 мин



Готов к нанесению



Наносить при температуре выше +10°C



2 слоя с промежуточной сушкой  
10 мин = 20–30 мкм  
Наносить с расстояния 20–30 см

Дальнейшая обработка



не более 1.5 часов при 20°C  
или



абразивами P800 – P1000



30 мин при 60°C



1К / 2К наполнители и / или любые лакокрасочные покрытия



абразивами P400 – P500  
или



По окончании нанесения перевернуть баллончик и выпустить остатки материала

Характеристики продукта

Плотность (при 20°C), г/л прим. 800  
Температура вспышки, °C < 21

Хранение



Беречь от попадания прямых солнечных лучей

Меры безопасности



Xn

Вредно для здоровья



F

Чрезвычайно огнеопасно



UN1263

1K Грунт-наполнитель универсальный



1K Грунт-наполнитель универсальный – это однокомпонентный акриловый грунт воздушной сушки, характеризующийся очень быстрым высыханием при 20°C.

Подходит для нанесения на предварительно обработанные шпатлевками детали, старые покрытия и металлические поверхности.

- Хорошие укрывающие и изолирующие свойства.
- Хорошая адгезия к стали, предварительно отшлифованым и очищенным старым лакокрасочным покрытиям
- Защищает от коррозии благодаря наличию специальных высококачественных пигментов
- Может шлифоваться вручную или машинным способом, «по сухому» или «по мокрому».

Артикул	Описание	Упаковка
4-380-1000	1 л	12
4-385-1000	Растворитель 1 л	12

Подготовка поверхности



Перед нанесением поверхность должна быть очищена, высушена, обезжирена CF Жидкостью для удаления силикона / Очистителем силикона и отшлифована

Нанесение



Добавить 25%об. растворителя для 1K грунта-наполнителя универсального и тщательно перемешать



21–24 сек, DIN 4 (при +20°C)



1.8 мм / см. рекомендации производителей окрасочных пистолетов



1–2 нормальных слоя = 15–20 мкм  
Выдержка между слоями 3–5 мин



Не рекомендуется наносить наполнитель при температуре ниже 16°C

Дальнейшая обработка



15–20 мин при 620°C  
или



«по сухому» абразивами P320–500



5–10 мин при 60°C



Любые традиционные (растворительные) лакокрасочные материалы

Характеристики продукта

Цвет	серый
Плотность (при 20°C), г/л	1340
Температура вспышки, °C	23

Меры безопасности



Вредно для окружающей среды



UN1263

# C.A.R.F.I.T

## Растворитель универсальный

Разбавитель для всех акриловых материалов.

Артикул	Описание	Упаковка
7-600-1000	1 л	12
7-600-5000	5 л	4

Характеристики продукта:

Плотность, г/л	900
Температура вспышки	> 23°C



См. инструкцию по применению «основного материала»



## Жидкость для удаления силикона

Очиститель на основе летучих органических растворителей для первоначальной очистки старого/заводского лакокрасочного покрытия, поверхностей, обработанных грунтами и наполнителями, а также пластиков от смол, силикона, масел, смазок, шлифовальной пыли и других загрязнений.

Очиститель нетоксичен и не вызывает разрушения озонового слоя.

Артикул	Описание	Упаковка
7-500-1000	1 л	12
7-500-5000	5 л	4

Характеристики продукта:

Плотность, г/л	765
Температура вспышки	23°C

VOC, г/л: 765  
норма: 2004/42/IIIB(a)(850)



Подготовка поверхности



Не используйте средство для удаления силикона для очистки поверхностей, чувствительных к растворителям, например термопластичных покрытий

Нанесение



– очистите поверхность, используя Жидкость для удаления силикона  
– наносите средство распылением, тканью или губкой



– не давайте средству высыхать на обрабатываемой поверхности  
– удаляйте остатки средства протирочной салфеткой

Меры безопасности



Вредно для здоровья



Вредно для окружающей среды



Чрезвычайно огнеопасно





**Аэрозольный баллон для заправки**



Аэрозольный баллончик для заполнения лакокрасочными материалами при помощи соответствующего оборудования, альтернативное решение обычному окрасочному пистолету при локальном или точечном ремонте.

Используя баллончик со сжатым газом, можно легко наносить алкидные, акриловые, нитроцеллюлозные и прочие однокомпонентные материалы для подготовки и окраски.

Содержит пропелленты, ацетон, изопропиловый спирт.

Артикул	Описание	Упаковка
7-050-0001	520 мл, спрей	12

Подготовка поверхности



Перед нанесением поверхность должна быть очищена, высушена, обезжирена CF Жидкостью для удаления силикона / Очистителем силикона и отшлифована

Нанесение



2–3 мин



Наносить при температуре выше +10°C



Готов к нанесению



Нанести материал в соответствии с указаниями производителя  
Смотреть инструкцию по применению

Дальнейшая обработка



Смотреть инструкцию по применению



Характеристики продукта

Плотность (при 20°C), г/л                      прим. 800  
Температура вспышки, °C                      < 21

Хранение



Беречь от попадания прямых солнечных лучей

Меры безопасности



Xn  
Вредно для здоровья



UN1263



F  
Чрезвычайно огнеопасно

# C.A.R.FIT

## Растворитель для окраски переходом

Профессиональный продукт для качественного локального ремонта лакокрасочного покрытия методом «плавного перехода». Предназначен для нивелирования оптической разницы цвета и блеска на границе старого покрытия и нанесенного слоя финишной эмали или лака. Обеспечивает равномерное распределение лакокрасочного материала, тем самым удаляя опыл. Эффективен как при локальной ремонтной окраске в два этапа: база «металлик» + лак, так и при окраске любыми акриловыми и алкидными эмалями.



Артикул	Описание	Упаковка
7-550-0400	400 мл, спрей	12

### Нанесение



1–2 мин



Наносить при температуре выше +10°C



Готов к нанесению



Нанести основной материал согласно инструкции по применению



Нанести, избегая перелива.  
Наносить с расстояния 15–20 см тонким слоем на зону перехода, не ожидая отверждения основного материала.

### Дальнейшая обработка



Смотреть инструкцию по применению основного материала



По окончании нанесения перевернуть баллончик и выпустить остатки материала

### Характеристики продукта

Плотность (при 20°C), г/л                      прим. 800  
Температура вспышки, °C                      < 21

### Хранение



Беречь от попадания прямых солнечных лучей

### Меры безопасности



Xn

Вредно для здоровья



UN1263



F

Чрезвычайно огнеопасно

## Антигравийное покрытие

на основе синтетических смол



Антигравийное покрытие на основе синтетических смол для защиты днища и нижней части кузова автомобиля.

После сушки в течение 30–40 мин покрытие может быть загрунтовано или окрашено в любой цвет. Покрытие обладает прекрасной стойкостью к истиранию и коррозии, а также твердостью.

Кроме того, покрытие обладает виброгасящими и шумоизолирующими свойствами.

Антигравийное покрытие поставляется в готовом к нанесению виде, легко и быстро наносится.

VOC, г/л: 350–360  
норма: 2004/42/IIВ(е)(840)

Артикул	Описание	Упаковка
5-600-1000	1 л, евробаллон, черное	12
5-601-1000	1 л, евробаллон, серое	12

### Подготовка поверхности



Очистить поверхность металлов, используя Жидкость для удаления силикона

### Нанесение



- перед применением тщательно встряхните баллон с материалом в течение примерно 3 минут
- не наносите средство на двигатель, тормоза и выхлопную трубу



Нанести несколько слоев из распылителя при давлении распыления 4–5 бар



- на «отлип»: 1,5 часа
- последующая окраска: 1 час

### Характеристики продукта

Цвет: черный/серый  
Плотность, г/л: 1400  
Температура вспышки, °C: < 21

### Меры безопасности



Xn

Вредно для здоровья



UN1263



F

Чрезвычайно огнеопасно



N

Вредно для окружающей среды

**Герметик полиуретановый  
серый/черный**

Однокомпонентный полиуретановый материал, образующий после отверждения прочный эластомер. Используется для обработки металлических, загрунтованных и окрашенных поверхностей, а также для герметизации алюминиевых панелей, деревянных конструкций и дюропластов (листов термореактивного пластика). Герметик обладает хорошей стойкостью к атмосферной влаге и после полного отверждения\* может окрашиваться любыми двухкомпонентными красками.

\*Перед нанесением красок на основе каучука рекомендуется проводить предварительное тестирование.

Области применения:

- для обработки кузовов автомобилей и контейнеров
- для работ по прокладке воздухопроводов и систем кондиционирования
- в производстве малых металлических и деревянных судов.



Артикул	Описание	Упаковка
5-110-0310	310 мл, серый	12
5-120-0310	310 мл, черный	12

VOC, г/л: 2  
норма: 2004/42/IIВ(е)(840)

Подготовка поверхности



Очистить поверхность, используя Жидкость для удаления силикона



- подложка должна быть чистой, сухой и свободной от смазок и масел
- температура поверхности должна находиться в пределах +5...+30°C
- предварительно тестируйте на эффективность адгезии и совместимость с каждым из материалов, на который герметик будет нанесен



Наносите герметик на поверхность шпателем или выжимным пистолетом. Толщина покрытия зависит от характеристик материала, который вы соединяете. Установите соединяемую деталь в течение не более 10 минут и крепко прижмите. Полиуретановый герметик имеет относительно высокую вязкость, поэтому необходимо применять специальные зажимы для фиксации деталей до тех пор, пока герметик полностью не высохнет.



Среднее время пленкообразования: 45 мин

Нанесение

Характеристики продукта

	черный	серый
Цвет	черный	серый
Плотность, г/л	1200	
Пленкообразование	20...60	30...60
Скорость отверждения, мм/24 часа	≥ 2.0	≥ 3.0
Вязкость, г/мин	70...100	60...100
Доля сухого остатка, %	95	95
Твердость по Шору (НА)	≥ 30	≥ 35
Прочность на разрыв, МПа	≥ 2.0	≥ 2.0
Макс. удлинение при разрыве, %	≥ 400	≥ 400
Прочность на сдвиг, МПа	≥ 1.5	≥ 1.6
Прочность на отрыв, МПа	≥ 7.0	≥ 7.5

Меры безопасности



Xn

Вредно для здоровья



Хранить при температуре 5...23°C и относительной влажности < 50%

## Клей для вклейки стекол, черный



Однокомпонентный влагоотверждаемый клей-герметик для вклеивания лобовых и боковых автомобильных стекол.

- Не течет на вертикальных плоскостях
- Эластичный, хорошо отверждается
- Хорошая адгезия к различным поверхностям: стеклу, алюминию и пр.
- Предотвращает коррозию металла и проникновение загрязнений
- После высыхания образует долговечный клеевой слой.

VOC, г/л: 2  
норма: 2004/42/IIВ(е)(840)

Артикул	Описание	Упаковка
5-130-0311	310 мл	25

### Подготовка поверхности



Очистите и активируйте поверхность, используя тампон из мягкого материала (протирать в одном направлении) и соответствующее средство для активации. Удалите грязь и жир, затем полностью высушите поверхность в течение ~ 5 мин (в зависимости от влажности и температуры) и переходите к следующему шагу.



Не протирайте поверхность возвратно-поступательными движениями. Если тампон загрязнился, его лучше заменить и продолжить процедуру. Если грунт отслаивается, рекомендуется заменить стекло во избежание непредсказуемых последствий. При обнаружении каких-либо изменений в материале поверхности, рекомендуется заранее провести тест на адгезию. Рекомендуем проводить тестовое склеивание стекла с любыми материалами для достижения желаемой адгезии.

### Нанесение



Нанесите клей из выжимного пистолета на поверхность. Шов должен ложиться внахлест, склеивание встык не рекомендуется во избежание попадания воды.



Рекомендуемая температура окружающей среды 5...40°C, относительная влажность воздуха 35–75%.



Излишки клея можно убрать скребком или мыльной водой. Если на поверхности остались следы клея, их необходимо как можно быстрее удалить средством без спирта, например, бензином. Если герметик затвердел, используйте лезвие.



Время пленкообразования: 20–60 мин при 23±2°C и отн. влажности 50±5%.

### Характеристики продукта

Цвет	черный	Твердость по Шору (НА)	≥ 30
Плотность, г/л	1200	Прочность на разрыв, МПа	≥ 2.0
Скорость отверждения, мм/24 часа	> 2.0	Макс. удлинение при разрыве, %	≥ 400
Вязкость, г/мин	70...100	Прочность на сдвиг, МПа	≥ 1.5
Доля сухого остатка, %	95	Прочность на отрыв, МПа	≥ 7.0

### Меры безопасности



Вредно для здоровья



Хранить при температуре 5...23°C и относительной влажности <50%

**Универсальная полировальная паста «All in one»**

**высокоэффективная**

Полировальная паста для удаления шлифовальных рисков, оставшихся на свежих и старых лакокрасочных покрытиях после ручного или машинного шлифования с применением различного типа абразивов градаций P1500-2000.



Артикул	Описание	Упаковка
5-100-0500	500 мл	6

Подготовка поверхности



Поверхность должна быть тщательно очищена от пыли с использованием губки с водой, и жировых загрязнений с использованием обезжиривателей.

Применение



**1. Свежие и полностью высушенные лакокрасочные покрытия**

Используйте шерстяной полировальник. Включите машинку на постоянную низкую скорость и перемещайте поперек поверхности до получения желаемого результата. После ручного шлифования абразивной бумагой, особенно, на темных поверхностях, возможно, потребуется повторная полировка. Когда почти вся паста закончится, увеличьте скорость вращения для лучшей очистки поверхности. Для усиления блеска и придания глубины цвету повторите операцию желтым поролоновым полировальником до полного устранения мелких царапин, оставшихся после полирования шерстяным полировальником.



**2. Старые лакокрасочные покрытия**

Используйте поролоновый полировальник. Включите машинку на постоянную низкую скорость и перемещайте поперек поверхности до получения желаемого результата. Когда почти вся паста закончится, увеличьте скорость вращения для наилучшей очистки поверхности.



- Наносите полировальный состав на поверхность, а не на полировальник!
- Маскируйте пластиковые детали перед началом работы во избежание их загрязнения
- Избегайте перегрева поверхности
- Через несколько минут после окончания полирования удалите остатки состава салфеткой из микрофибры.

Характеристики продукта

Абразив	оксид алюминия
Расход, мл/м <sup>2</sup>	50–60

Хранение



### Средство для защиты стен окрасочных камер



**ЛИПКОЕ ПОКРЫТИЕ**

Средство для защиты стен окрасочно-сушильных камер надежно удерживает краски, частички пыли и окрасочный туман, попадающие на стены и потолочные панели окрасочной камеры, что, в свою очередь, предотвращает загрязнение окрашиваемой поверхности. При этом средство остается прозрачным и не теряет способности растворяться в воде.

Средство для защиты стен может наноситься безвоздушным и пневматическим распылением, кистью или валиком.

Тонкий и липкий слой средства никогда не высыхает на стене, что гарантирует надежное удерживание пыли и окрасочного тумана. Как только слой средства потеряет способность удерживать загрязнения, его можно будет просто смыть водой с губкой и затем нанести заново.

- Защищает от пыли критические участки окрашиваемого объекта
- Защищает стены окрасочной камеры от попадания красок, связывает пыль и окрасочный туман
- Специально разработано для защиты окон и прозрачных элементов. Не влияет на световую проницаемость и способность к отражению
- Легко наносится и удаляется
- Растворим в воде, не содержит вредных веществ
- В зависимости от степени загрязнения, покрытие должно обновляться один раз в несколько недель
- 100% экологически безопасное.

Артикул	Описание	Упаковка
3-400-0010	10 л	1

Подготовка поверхности



Наносить на алюминиевые, стальные и оцинкованные стены кабин окрасочно-сушильных камер, а также на полностью отвержденное и чистое лакокрасочное покрытие



Не наносить на стены, которые уже подвергались воздействию окрасочного тумана от лакокрасочных и иных материалов

Нанесение



1–2 слоя



1.5–1.8 мм / 2–3 бар



Нанесите тонкий слой покрытия на поверхность



Нанесите тонкий слой покрытия на поверхность



Необходима консультация производителя оборудования безвоздушного распыления



75–95 мкм (пневматическое распыление)



# C.A.R.FIT

Дальнейшая обработка



Зависит от толщины слоя наносимого материала.  
Для получения оптимального результата мы рекомендуем наносить 1–2 слоя материала с промежуточной сушкой между слоями 20 минут. Два слоя покрытия обеспечивают долговременную защиту без риска смывания покрытия



Все инструменты, которыми наносилось данное покрытие после работы необходимо тщательно промыть водой.  
При температуре в кабине окрасочно-сушильной камеры 70–90°C требуется более частое обновление покрытия – не реже 1 раза в месяц. Это предотвратит пересыхание защитного слоя.  
В случае необходимости, можно наносить несколько новых слоев на старое покрытие.  
При длительной эксплуатации рекомендуется предварительно смывать старое покрытие перед нанесением нового.

Удаление покрытия



Смывать при помощи губки и воды.

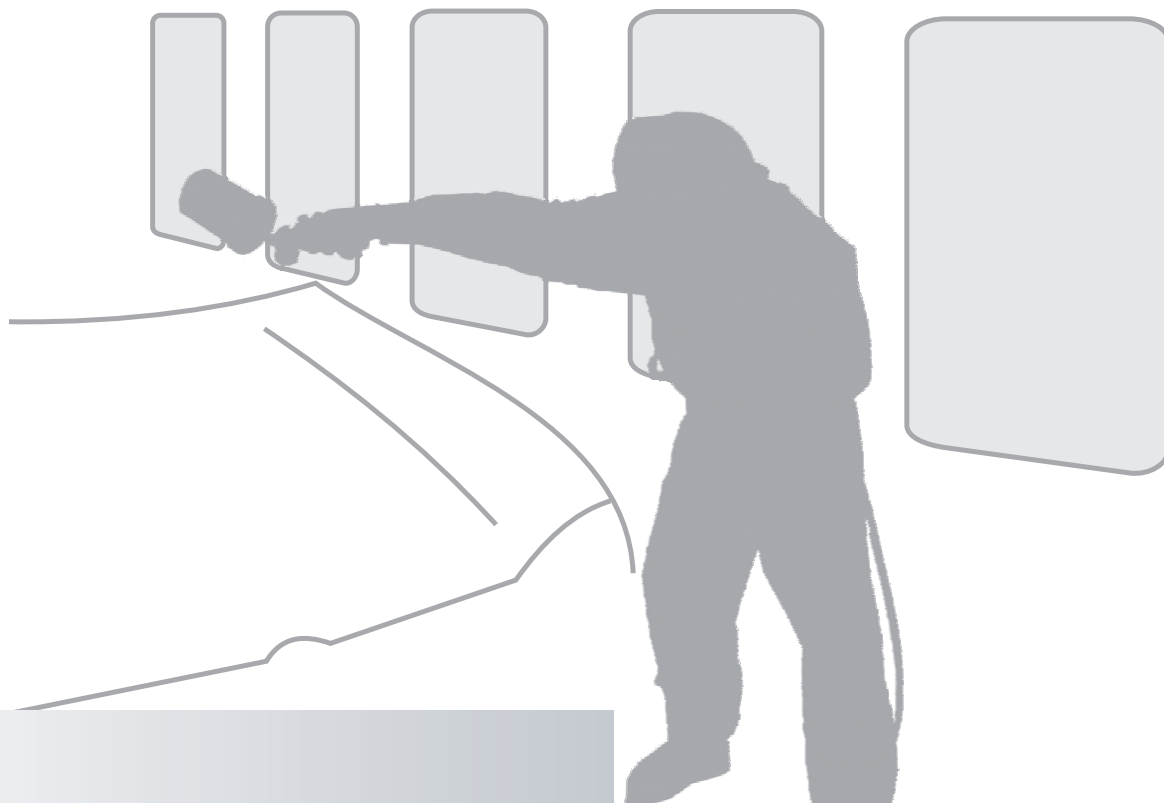
Характеристики продукта

Укрывающая способность, м <sup>2</sup> /л	8–10
Температура вспышки	нет

Хранение



Не содержит вредных или опасных для жизни компонентов, может утилизироваться как безопасные отходы, согласно местному законодательству.



### Маскировочная пленка с электростатическим эффектом



Маскировочная пленка с электростатическим эффектом «прилипания». Уникальная особенность пленки заключается в том, что она разработана специально для авто-ремонта и обладает способностью «удерживать» перепыл. Это выгодно отличает ее от конкурентных аналогов, которые в основном представляют собой пленку, предназначенную для общестроительных окрасочных работ и не гарантируют надлежащую защиту деталей и автомобиля.

Артикул	Описание	Упаковка
1-200-3820	3.8 x 200м, рулон	1
1-200-0450	4 x 5м (7 микрон)	40
1-200-0470	4 x 7м (6 микрон)	40

### Маскировочная лента термостойкость до 80°C



Стандартная маскирующая лента для окраски. Термостойкость до 80°C.

Свойства основы

Тип: креповая бумага с пропиткой  
Толщина, мкм: 90 ± 15  
Прочность на разрыв MD, Н/мм<sup>2</sup>: 50 ± 15  
Удлинение при разрыве MD, %: 9 ± 2

Свойства клеевого слоя

Тип: растворимый в сольвентах натуральный каучук  
Цвет: прозрачный  
Адгезия, Н/25 мм: 4.5 ± 1  
Клейкость согласно Rolling Ball Tack, см: < 3

Артикул	Описание	Упаковка
9-100-0019	19 мм (до 90°C)	48
9-100-0025	25 мм (до 90°C)	36
9-100-0038	38 мм (до 90°C)	24
9-100-0050	50 мм (до 90°C)	18

### Поролоновый валик классический



Поролоновые валики для маскирования зазоров и проемов кузова вблизи дверей, капота, багажника и крышки бензобака.

Применение валиков позволяет избежать четких границ окраски и предотвращает попадание перепыла в салон автомобиля.

Валик непроницаем для пыли и краски, что позволяет исключить специальную защиту салона.

Артикул	Описание	Упаковка
9-110-0500	13 мм x 50 м	1
9-110-0350	19 мм x 35 м	1

# C.A.R.FIT

## Маскировочная бумага

Высококачественная, механически прочная и стойкая к растворителям маскировочная бумага, применяемая для защиты от попадания лакокрасочных материалов на неокрашиваемые участки кузова автомобиля. Благодаря специальной обработке одной из сторон она имеет гладкую безворсовую и беспористую поверхность, что обеспечивает высокое качество ремонта.

Плотность 40г/м<sup>2</sup>

Артикул	Описание	Упаковка
1-220-1320	рулон 13 см x 20 м	1
1-220-1520	рулон 15 см x 20 м	1
1-220-6020	рулон 60 см x 20 м	1
1-220-8520	рулон 85 см x 20 м	1



## Салфетка пылесборная Super Wave

липкая, хлопчатобумажная

Липкая салфетка из марлевой ткани с волнообразной поверхностью легко принимает форму ладони, благодаря чему каждый ее участок плотно прилегает к очищаемой поверхности.

Одновременное увеличение общей площади и уменьшение поверхности контакта обеспечивает надежное удерживание пыли в салфетке, независимо от размера пылевых частиц.

Применение марлевой ткани гарантирует легкое проникновение пыли внутрь, что повышает поглощающую способность и надежность удерживания пыли. Невысыхающая пропитка из алкидной смолы совместима с любыми типами лакокрасочных покрытий.

Салфетка Super Wave идеально подходит для любых окрасочных и сопутствующих работ.

Артикул	Описание	Упаковка
6-110-0001	80 x 90 мм	50



## Салфетка пылесборная

липкая, хлопчатобумажная

Липкая салфетка для сбора пыли с любых поверхностей, в том числе с покрытий на водной основе.

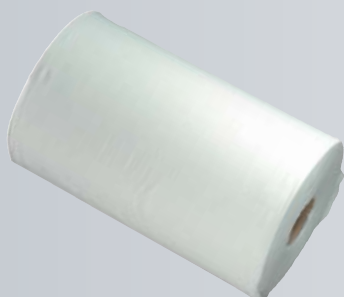
Не сминается и не требует разглаживания.

Не содержит восков и силиконов.

Артикул	Описание	Упаковка
6-100-0005	80 x 50 мм	5



### Салфетки полировальные нетканые



Мягкая безворсовая полировальная салфетка на основе синтетического нетканного материала для ручной полировки новых и старых лакокрасочных покрытий.

Артикул	Описание	Упаковка
8-800-0400	Нетканые салфетки в рулоне	400

### Салфетка для обезжиривания



Прочная и одновременно мягкая очищающая салфетка из современного нетканого материала Polytex, изготовленного на основе полипропилена. Преимуществом Polytex является его характерная структура, придающая материалу большой объем.

Применяется для очистки разнообразных поверхностей от масляных, жировых и прочих загрязнений, от растворителей и прочих разлившихся жидкостей.

Может быть использована в автомастерских, в пищевой и металлообрабатывающей промышленности, полиграфии, самолетостроении и т.п.

- Не дает ворса
- Не царапает поверхность
- Имеет большой объем
- Обладает высокой поглощающей способностью
- Плотность материала: 70 г/м<sup>2</sup>

Артикул	Описание	Упаковка
8-801-0050	300 x 330 мм	50
8-801-0250	Салфетки 380x320 мм в диспенсере	250

### Салфетка для очистки двухслойная



Двухслойные бумажные салфетки для очистки и обезжиривания инструмента и деталей. Прочные, не образуют ворса, не содержат специальных абсорбентов, устойчивы к растворителям.

Артикул	Описание	Упаковка
8-802-1000	380 x 370 мм	1000

# C.A.R.FIT

## Салфетка очищающая из микроволокна

Тканая салфетка из микроволокна для окончательного полирования, восстановления блеска и цвета лакокрасочного покрытия, а также очистки поверхности.

- Восстанавливает блеск и цвет лакокрасочного покрытия
- Эффективно и быстро захватывает и удерживает загрязнения
- Экономичная – не требует применения моющих средств
- Может использоваться повторно после стирки.
- Плотность материала: 300 г/м<sup>2</sup>



Артикул	Описание	Упаковка
8-803-0002	400 x 400 мм	1

НЕ обработаны тальком — можно использовать в окрасочном производстве!

**Виниловые** перчатки для защиты рук от технических загрязнений: красок, растворителей и т.д., а также для предотвращения попаданий неорганических веществ и жировых загрязнений на лакокрасочное покрытие.

**Латексные** перчатки могут использоваться при проведении работ с химическими веществами, за исключением растворителей и формальдегида. Кроме того, предотвращают попадание неорганических растворителей и жировых загрязнений на лакокрасочное покрытие.

Отвечают стандартам EN 374-1/2/3.

**Нитриловые** перчатки из синтетической резины на основе бутадиен-нитрильного каучука обладают повышенной стойкостью к органическим растворителями (бензол, бензины), формальдегиду, кетонам, эфирам, кислотам и маслам. Эффективно предотвращают попадание неорганических и жировых загрязнений на лакокрасочное покрытие.

Отвечают стандартам EN 455-3.

## Перчатки виниловые, латексные, нитриловые



Артикул	Описание	Упаковка
3-250-0100	винил, размер XL	100
3-250-0200	винил, размер L	100
3-260-0100	латекс, размер XL,	100
3-260-0200	латекс, размер L	100
3-270-0100	нитрил, размер XL	100
3-270-0200	нитрил, размер L	100

## Малярный комбинезон

Защитный комбинезон из материала Tyvek. Эффективная защита от химикатов, грязи и влаги. Устойчив к разрывам и износам даже во влажном состоянии. Цвет – белый.



Артикул	Описание	Упаковка
3-265-0001	размер L	50
3-265-0001	размер XL	50

### Набор шпателей гибких, металлических



Набор гибких шпателей из высококачественной нержавеющей стали.

Артикул	Описание	Упаковка
3-300-0100	50, 80, 100, 120 мм	4 шт. в комплекте

### Штрих-корректор



Баночка с крышкой и кисточкой для точечного ремонта / подкрашивания небольших дефектов на лакокрасочном покрытии. Заполняется необходимой в данный момент краской. Содержит стеклянные шарики для интенсивного перемешивания.

Артикул	Описание	Упаковка
10-150-0005	50 мл	100

### Распылитель 1 л



Распылитель вместимостью 1 л с пневматическим насосом. Предназначен для распыления жидкостей для удаления силикона и растворителей-очистителей. Изготовлен из стойкой к указанным материалам пластмассы.

Артикул	Описание	Упаковка
3-255-0001	вместимость 1 л	1



**Губка из целлюлозы**  
прессованная, впитывающая

Мягкая губка из натуральных волокон. Не повреждает лакокрасочное покрытие и обладает отличными впитывающими свойствами.



Артикул	Описание	Упаковка
8-820-0001	натуральное волокно	1000

**Ситечко одноразовое**  
для фильтрования

Бумажная воронка с нейлоновой вставкой для фильтрации лакокрасочных материалов от посторонних включений и сгустков.



Артикул	Описание	Упаковка
7-850-0125	125 мкм	1000
7-850-0190	190 мкм	1000

**Тест-пластина**  
металлическая

Металлическая тест-пластина для тестирования любых автомобильных красок, в том числе водоразбавляемых.



Артикул	Описание	Упаковка
7-700-0100	105x150	500



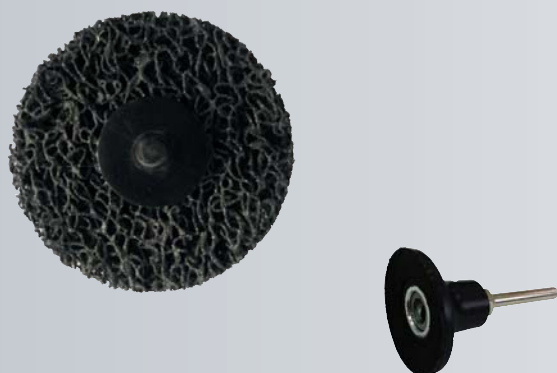
### Диск для удаления клейких лент



Диск для удаления клейких лент и аппликаций (наклеек, пленочных надписей и т.д) без повреждения лакокрасочного покрытия.

Артикул	Описание	Упаковка
5-150-0100	диск для удаления	1
5-150-0200	адаптер для диска	1

### Зачистной диск на держателе для удаления красок и ржавчины



Диск для механического удаления мягких материалов, красок и ржавчины.

Артикул	Описание	Упаковка
5-160-0075	Ø 75 мм	1

### 30-мм адаптер для зачистного диска

Винтовой 30-мм цанговый адаптер, при помощи которого CF зачистной диск (арт. 5-160-0075) устанавливается на зачистную машинку с цанговым зажимом 6 мм.

Артикул	Описание	Упаковка
5-160-0030	адаптер	1

### Шлифовальный блок для кругов



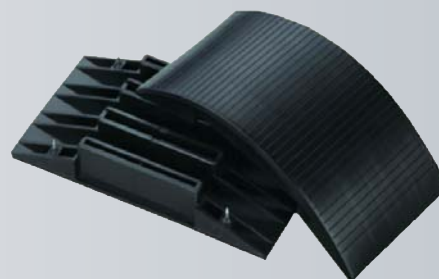
Ручной блок для шлифования «по-сухому». Применяется со шлифовальными кругами Ø 150 мм. Крепление абразивов «на липучке»

Артикул	Описание	Упаковка
5-170-0001	крепление «на липучке»	1

**C.A.R.FIT**

**Шлифовальный блок**

Шлифок для работы с абразивными листами.  
Применяется как при шлифовке с водой, так и при сухой шлифовке.



Артикул	Описание	Упаковка
5-170-0002	67 x 125 мм, резиновый	1

**Ручная оправка**

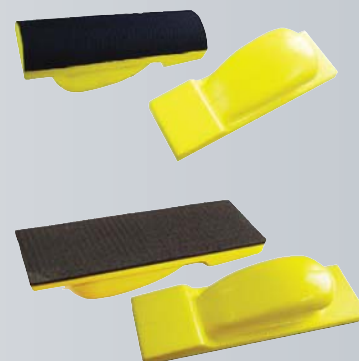
Применяется для ручной обработки небольших и труднодоступных участков.



Артикул	Описание	Упаковка
5-170-0004	Ø 150 мм	1

**Шлифовальный блок**

Применяется для ручной обработки небольших и труднодоступных участков.



Артикул	Описание	Упаковка
5-170-0005	70x125, плоский	1
5-170-0006	70x125, полукруглый	1

### Полировальник шерстяной «на липучке»



Шерстяной полировальник с креплением «на липучке». Применяется совместно с Универсальной полировальной пастой.

Артикул	Описание	Упаковка
5-100-0150	Ø 150 мм	1
5-100-0180	Ø 180 мм	1

### Полировальник поролоновый «на липучке»



Поролоновые полировальники различной степени жесткости на «липучке». Диаметр 150 мм.

Артикул	Описание	Упаковка
5-100-0161	жесткий	1
5-100-0162	средней жесткости	1
5-100-0163	мягкий	1

### Оправка для полировальников «на липучке»



Оправка для полировальников «на липучке». Тип крепления M14.

Артикул	Описание	Упаковка
5-100-0002	Ø 150 мм	1
5-100-0001	Ø 180 мм	1

### Стол окрасочный поворотный

Мобильный окрасочный стол. Используется для фиксации дверей, капотов, крышек багажников и т.п. Поставляется в комплекте с восемью держателями. Оборудован держателем окрасочного пистолета.



Артикул	Описание	Упаковка
3-100-0001	стандарт	1

### Набор для приготовления краски

Набор включает в себя:

- Мерные емкости, 0,6л — 200 шт.
- Держатель мерной емкости — 2 шт.
- Линейки для размешивания краски — 2 шт.

Набор для смешивания в заданной пропорции двухкомпонентных автомобильных красок, подготовительных материалов и других аналогичных продуктов.

Емкости с градуировкой и объемом, соответствующим вместимости распространенных бачков для окрасочных пистолетов, дают возможность удобно и безопасно смешивать указанные материалы в пропорциях 2:1, 4:1 и 10:1.

Мерные емкости и линейка для размешивания изготовлены из устойчивой к растворителям пластмассы



Артикул	Описание	Упаковка
3-245-0001		1
3-240-0600	линейка, 23 см	100

### Емкость для смешивания красок

Высококачественная пластмассовая тара для смешивания по пропорции любых материалов: красок, лаков, наполнителей и пр. На стенку емкости нанесена шкала пропорций. Изготовлена из стойкой к органическим растворителям пластмассы.

Артикул	Описание	Упаковка
3-200-0385	0.385 л — банка	200 шт.
3-222-0385	0.385 л — крышка	200 шт.
3-200-0750	0.75 л — банка	200 шт.
3-222-0750	0.75 л — крышка	200 шт.
3-200-1400	1.4 л — банка	200 шт.
3-222-1400	1.4 л — крышка	200 шт.
3-200-2300	2.3 л — банка	100 шт.
3-222-2300	2.3 л — крышка	100 шт.



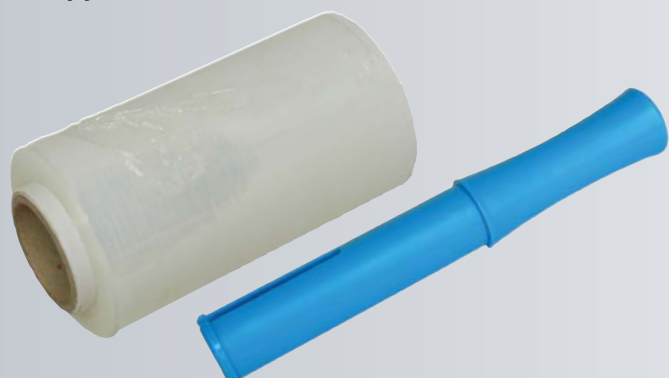
### Защитные чехлы для сидений



Простые в использовании полиэтиленовые чехлы для сидений. Не скользят.

Артикул	Описание	Упаковка
3-120-0500	рулон	500

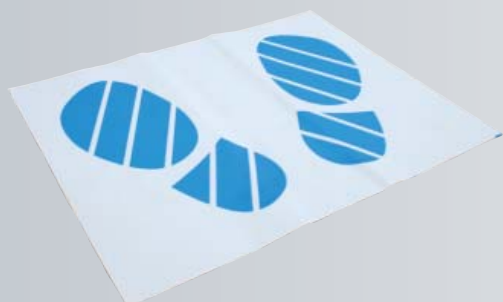
### Маскировочная пленка для рулевого колеса



Простая в использовании маскировочная пленка для защиты рулевого колеса. Отдельно поставляется пленка в виде рулона и диспенсер для нее.

Артикул	Описание	Упаковка
3-110-0150	рулон, 150 м	1
3-140-0001	диспенсер	1

### Одноразовый коврик на пол



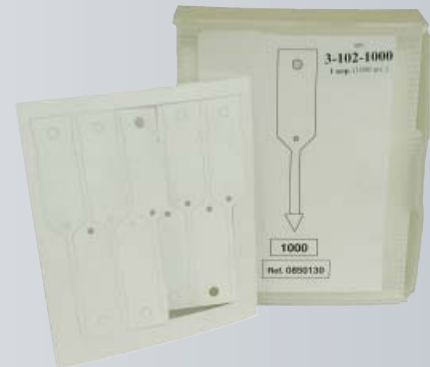
Защитные коврики из полиэтилена.

Артикул	Описание	Упаковка
3-100-0500	38 x 50 см	500

# C.A.R.FIT

Бирки для ключей.

## Бирка для ключей



Артикул	Описание	Упаковка
3-102-1000	бумажные	1000

Полиэтиленовый чехол для защиты разбитых и свежескрашенных автомобилей, а также автомобильных узлов, агрегатов и деталей в процессе их хранения в закрытых помещениях и на открытых площадках. Предотвращает возникновения мелких дефектов, запыление и загрязнение автомобиля. Край чехла снабжен эластичной лентой для надежной маскировки. Предназначен для многократного использования.

## Чехол для автомобилей полиэтиленовый



Артикул	Описание	Упаковка
3-150-0020	Размер L (7.5 м x 4.8 м x 30 мкм)	20

Простой в использовании пакет для сезонного хранения колес из полупрозрачного полиэтилена размером 70/30\*100 см. На пакете предусмотрена разметка для обозначения имени клиента и размера колеса, что обеспечивает быструю идентификацию.

## Пакет для хранения колес



Артикул	Описание	Упаковка
3-130-3010	70/30*100 см	100

	Поверхности для нанесения		Наносить кистью
	Очистка		Безвоздушное распыление
	Вязкость готового материала		Толщина слоя материала
	Применять мерную линейку		Воздушная сушка / промежуточная выдержка
	 Соотношение смешивания по объему: 2 компонента; 3 компонента		Ускоренная сушка в окрасочно-сушильной камере
	Добавить отвердитель / катализатор		Инфракрасная сушка (коротковолновая)
	Жизнеспособность жидких материалов		Эксцентриковая шлифовальная машина
	Размер дюзы, мм		Плоскошлифовальная машинка
	Входное давление воздуха		Ручное шлифование «по сухому»
	Нанести шпатлевку / жизнеспособность шпатлевок		Ручное шлифование «по мокрому»
	Встряхивать аэрозольный баллончик		Наносить последующие материалы
	Количество слоев / нанесение материала		Полировка
	Наносить из аэрозольного баллончика		Не замораживать
	Наносить из выжимного пистолета		Беречь от попадания прямых солнечных лучей
	Наносить распылителем защитных покрытий		Внимание
	Наносить валиком		Смотреть инструкцию по применению





